

Ref.: 502065006



ES MEDIDOR CONSUMO DE ENERGÍA

EN ENERGY CONSUMPTION METER

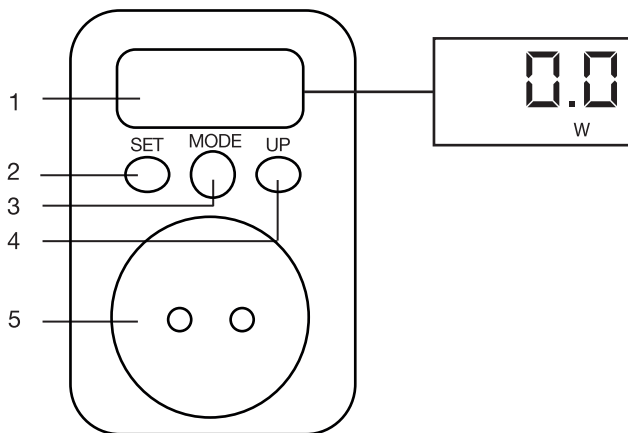
FR COMPTEUR DE CONSOMMATION D'ÉNERGIE

PT MEDIDOR DE CONSUMO DE ENERGIA



Referencia / Item	Potencia / Power	Amperios / Amperers	Material	Color	Medida / Size	Voltaje / Voltage	Hz
502065006	Máx. 3680W	16A	Plástico	Blanco	52x65x93mm	220-240V	50Hz

PARTES / PARTS / PARTS / PARTES



ES

1. Pantalla LCD
2. Botón SET
3. Botón MODE
4. Botón UP
5. Clavija Sucko

EN

1. LCD screen
2. Buton SE
3. Buton MODE
4. Bouton UP
5. Plug

FR

1. Tissu LCD
2. Bouton SET
3. Bouton MODE
4. Bouton UP
- 5.Plug

PT

1. Tela LCD
2. Botão SET
3. Botã MODE
4. Botã UP
5. Plugue

VISUALIZACIONES / VISUALIZATIONS / VISUALISATIONS / VISUALIZAÇÕES

1



Potencia consumida

Consumed potence
Puissance consommée
Potência consumida

2



Consumo en KWH

Consumption in KWH
Consommation en KWH
Consumo em KWH

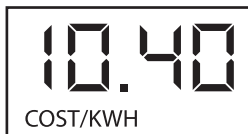
3



Coste global

Overall cost
Coût total
Custo total

4



Coste en KWH

Cost in KWH
Coût en KWH
Custo em KWH

PRECAUCIONES SEGURIDAD

- 1.** Por favor, no sumergir el aparato en agua ni en ningún otro líquido.
- 2.** No debe exceder de los 16A.
- 3.** Proteger el aparato de temperaturas extremas y de las vibraciones.
- 4.** Por favor, no cubrir el aparato con ningún material fácilmente inflamable.
- 5.** No exponer el aparato a la luz solar directamente o cerca de dispositivos que emitan calor, ya que puede causar decoloración, dañar el producto o causar un mal funcionamiento.
- 6.** No utilizar prolongadores para conectar el aparato a la red.
- 7.** Nunca intentar abrir ni reparar el aparato uno mismo, llamar a un profesional cualificado.
- 8.** No insertar objetos metálicos o materiales fácilmente inflamables entre los espacios en cualquier parte del adaptador.
- 9.** Desconectar inmediatamente de la corriente eléctrica si se observa humo u olor.
- 10.** No tocar el adaptador con las manos húmedas para evitar cualquier peligro.
- 11.** Los niños no pueden reconocer los peligros que entraña el uso incorrecto de los aparatos eléctricos. Por lo tanto, nunca permitir que los niños utilicen aparatos eléctricos sin supervisión.

PRECAUTIONS SECURITY

- 1.** Please do not immerse the product in water or any other liquid.
- 2.** It must not exceed 16A.
- 3.** Protect the device from moisture, temperature extremes and vibration.
- 4.** Please do not cover the product with any easily flammable material.
- 5.** Do not expose the product to sunlight directly or near devices that emit heat, as it may cause discoloration, damage the product or cause malfunction.
- 6.** Do not use extension cords to connect the product to the network.
- 7.** Never attempt to open and repair the device yourself.
- 8.** Do not insert metallic objects or easily flammable materials between spaces in any part of the adapter.
- 9.** Disconnect immediately from electrical power if smoke or odor is observed.
- 10.** Do not touch the adapter with wet hands to avoid any danger.
- 11.** Children may not recognize the dangers of improper use of electrical appliances. Therefore, never allow children to use electrical devices unsupervised.

PRÉCAUTIONS DE SÉCURITÉ

- 1.** Veuillez ne pas immerger l'appareil dans l'eau ou tout autre liquide.
- 2.** Elle ne doit pas dépasser 16A.
- 3.** Protéger l'appareil de l'humidité, des températures extrêmes et des vibrations.
- 4.** Ne pas couvrir avec quelque matériau facilement inflammable que ce soit.
- 5.** Ne pas exposer le produit directement à la lumière du soleil ou proche de dispositifs émettant de la chaleur, ce qui pourrait causer une décoloration du produit, l'endommager ou entraîner un mauvais fonctionnement.
- 6.** Ne pas utiliser de rallonge pour con-

necter l'appareil au réseau électrique.

- 7.** Ne tentez jamais d'ouvrir ou de réparer l'appareil vous-même.
- 8.** Ne pas insérer d'objets métalliques ou de matériaux facilement inflammables entre les espaces ni dans aucune partie de l'adaptateur.
- 9.** Débrancher immédiatement du courant électrique si vous observez de la fumée ou une odeur.
- 10.** Ne pas toucher la prise avec les mains humides afin d'éviter tout risque.
- 11.** Les enfants peuvent ne pas reconnaître les dangers de la mauvaise utilisation des appareils électriques. Par conséquent, ne jamais laisser les enfants utiliser les appareils ménagers sans surveillance.

PRECAUÇÕES DE SEGURANÇA

1. Por favor, não mergulhe o aparelho em água ou qualquer outro líquido.

2. Não deve exceder 16A.

3. Proteger o aparelho de temperaturas extremas e das vibrações.

4. Por favor, não cobrir o aparelho com nenhum material facilmente inflamável.

5. Não expor o aparelho à luz solar diretamente ou perto de dispositivos que emitam calor, pois pode causar descoloração, danificar o produto ou causar um mau funcionamento.

6. Não utilizar extensões para ligar o aparelho à rede.

7. Nunca tentar abrir nem reparar o aparelho.

8. Não inserir objetos metálicos ou materiais facilmente inflamáveis entre os espaços em qualquer parte do adaptador.

9. Desligar imediatamente da corrente elétrica caso se observe fumo ou odor.

10. Não tocar o adaptador com as mãos húmidas para evitar qualquer perigo.

11. As crianças não conseguem reconhecer os perigos da utilização incorreta dos aparelhos elétricos. Como tal, nunca permitir que as crianças utilizem aparelhos elétricos sem supervisão.

INTRODUCCIÓN

Gracias por la compra nuestro producto de calidad. Utilizar cuidadosamente y de acuerdo con las instrucciones que figuran a continuación. Por favor leer y guardar estas instrucciones para futura referencia.

CARACTERÍSTICAS

- Potencia: Máx 3680W / 16A.
- Voltaje: 220-240V.
- Hz: 50Hz.
- Lectura mín. mostrada en pantalla: 0.5W.
- Potencia mín. mostrada en pantalla: 0.01KWH.
- Precisión de la lectura de la potencia: +/-2%.
- Temperatura de trabajo: -0°C +40°C.
- Cantidad de potencia acumulada: 0.00-9999KWH.
- Rango de precio: 0.00-9999.

Este aparato controla el consumo de energía en electrodomésticos y equipos de oficina. Mide y calcula la potencia y el consumo de energía de electrodomésticos conectados, y calcula los costes de electricidad para ayudar a controlar los gastos. Tiene la función de memorizar la configuración, incluso si se desconecta de la corriente, guardará los datos de la configuración.

1. Visualización de la energía consumida.
2. Visualización y memorización de la energía consumida total acumulada.
3. Visualización y memorización del coste de la energía total consumida.

CÓMO UTILIZAR

Botones:

1. **SET:** Para establecer el precio combinándolo con el botón **UP**.
2. **MODE:** Cambia el estado de visualización.
3. **UP:** Para establecer el precio combinándolo con el botón **SET**.

Mostrar datos:

1. Conectar el enchufe y encenderlo, el aparato mostrará la potencia real ("W").

Presionar el botón **MODE** para mostrar los datos siguientes:

W -> KWH -> PRICE -> COST/KWH.

2. Si se vuelve a presionar el botón **MODE** una vez más y soltar, el aparato mostrará los "KWH" acumulados.

3. Otra vez presionar el botón **MODE** y soltar, el aparato mostrará la cantidad de precio ("PRICE") gastado.

4. Y por último volver a presionar el botón **MODE** una vez más y soltar, el aparato mostrará el coste de kw/hora, ("COST/KWH").

Establecer el valor de COST/KWH:

Presionar el botón **SET** durante la visualización de COST/KWH, los dígitos del primer COST/KWH parpadean, pulsar el botón **UP** para fijar el coste. Repetir 4 veces más esta acción para seguir con los restantes dígitos del coste.

Borrar datos:

Presionar y mantener apretado el botón **MODE** durante 5 segundos, se eliminarán los datos introducidos.

LIMPIEZA

Para limpiar el temporizador desenchufar de la corriente eléctrica y limpiar con un paño seco. Desenchufar el aparato de la corriente eléctrica y dejarlo enfriar antes de iniciar cualquier operación de limpieza. Limpiar el aparato con un paño húmedo impregnado con unas gotas de detergente y secarlo después. No utilizar disolventes, ni productos con un PH ácido o básico como la lejía, ni productos abrasivos para la limpieza del aparato. No sumergir el aparato en agua u otro líquido.

ANOMALÍAS & REPARACIÓN

En caso de avería llevar el aparato a su servicio técnico de asistencia. No intentar desmontarlo o repararlo si no es una persona cualificada. Si la conexión de red se encuentra dañada debe ser sustituida de manera inmediata.

¡PRECAUCIÓN!



ELIMINACIÓN CORRECTA DEL PRODUCTO. Esta marca indica que este producto no debe eliminarse junto con otros residuos domésticos en toda la UE.

Para evitar los posibles daños al medio ambiente o a la salud humana que representa la eliminación incontrolada de residuos, reciclar correctamente para promover la reutilización sostenible de recursos materiales. Para devolver su dispositivo usado, utilice los sistemas de devolución y recogida o póngase en contacto con el establecimiento donde se adquirió el producto. Ellos pueden recoger este producto para el reciclaje seguro ambiental.

INTRODUCTION

Thank you for the purchase of our quality product. Used carefully and in accordance with the instructions set out below. Please read and keep these instructions for future reference.

FEATURES

- Power: Máx 3680W /16A .
- Voltage: 220-240V.
- Hz: 50Hz.
- Min. reading displayed on the screen: 0.5W.
- Minimum power. displayed on screen: 0.01KWH..
- Measurement accuracy: +/-2%.
- Working temperature: -0°C +40°C.
- Quantity of accumulated power: 0.00-9999KWH.
- Price range: 0.00-9999.

This device controls the energy consumption in home appliances and office equipment. Measures and calculates the power, and energy consumption of connected appliances, and calculates electricity costs to help control expenses. It has the function of memorizing the settings. Even if you disconnect from power, it will save your data and settings.

1. Visualization of the energy consumed.
2. Visualization and memorization of the accumulated total consumed energy.
3. Visualization and memorization of the cost of the total energy consumed.

HOW USE

Buttons:

1. **SET:** To set the value by combining with the UP button.
2. **MODE:** Change the display state.
3. **UP:** To set the value by combining with the SET button.

Show data:

1. Plug in the socket and turn it on, the appliance will show the real power ("W").

Press the **MODE** button to display the following data:

W -> KWH -> PRICE -> COST/KWH.

2. Press **MODE** button one more time, the device will display the cumulative 'KWH'.
3. Press the **MODE** button one more time and release, the device will display the quantity of price ('PRICE') spent.

4. Press the **MODE** button one more time and release, the unit will display the cost kw/hour ('COST/KWH').

Set the COST/KWH value:

Press the **SET** button during the COST/KWH display, the digits of the first COST/KWH flash, press the **UP** button to configure it.

Repeat this action 4 more times to continue with the remaining settings.

Delete data: Press and hold the **MODE** button for 5 seconds will delete the data introduced.

CLEANING

Unplug the appliance from the electrical current and let it cool down before starting any cleaning operation. Clean the appliance with a damp cloth soaked in a few drops of detergent and then dry it. Do not use solvents, or products with an acidic or basic PH such as bleach, or abrasive products to clean the appliance. Do not immerse the device in water or any other liquid.

FAULTS

Take the appliance to an authorised technical support service if problems arise. Do not try to dismantle or repair without assistance, as this may be dangerous. If the connection to the mains has been damaged, it must be replaced and you should proceed as you would in case of damage.

CAUTION!



CORRECT DISPOSAL OF THIS PRODUCT . This marking indicates that this product should not be disposed with other household wastes throughout the EU.

To prevent possible harm to the environment or human health from uncontrolled waste disposal, recycle it responsibly to promote the sustainable reuse of material resources. To return your used device, please use the return and collection systems or contact the retailer where the product was purchased. They can take this product for environmental safe recycling.

INTRODUCTION

Je vous remercie pour l'achat de notre produit de qualité. Utilisé avec précaution et conformément aux instructions énoncées ci-après. Lisez et conservez ces instructions pour référence future.

CARACTÉRISTIQUES

- Puissance: 3680W maximum/ 16A.
- Tension: 220-240V.
- Hz: 50 Hz.
- Lecture min. Affiché 0,5W.
- Puissance mini Affiché: 0.01KWH.
- Précision de mesure: +/-2%.
- Température de travail: -0°C +40°C.
- Quantité de puissance accumulée: 0.00-9999KWH.
- Fourchette de prix: 0.00-9999.

Cet appareil contrôle la consommation d'énergie des appareils ménagers et des équipements de bureau. Mesurez et calculez la puissance, le courant et la consommation d'énergie des appareils connectés, et calculez les coûts d'électricité pour aider à contrôler les dépenses. Il a pour fonction de mémoriser les réglages. Même s'il est déconnecté de l'alimentation, il enregistrera les données de configuration.

1. Visualisation de l'énergie consommée.
2. Visualisation et mémorisation de l'énergie totale consommée accumulée.
3. Visualisation et mémorisation du coût de l'énergie totale consommée.

COMMENT UTILISER

Boutons:

1. **SET:** Pour régler la valeur, en la combinant avec le bouton UP.
2. **MODE:** Changer l'état de l'affichage.
3. **UP:** Pour définir la valeur, en la combinant avec le bouton SET.

Afficher les données:

1. Branchez la prise et allumez-la, l'appareil affichera la puissance réelle ('W').

Appuyez sur le bouton **MODE** pour afficher les données suivantes:

W -> KWH -> PRICE -> COST/KWH.

2. Appuyez une fois de plus sur le bouton **MODE**, l'appareil affichera le 'KWH' cumulé.

3. Appuyez une fois de plus sur le bouton **MODE** et relâchez-le, l'appareil affichera le prix ('PRICE') dépensé.

4. Appuyez une fois de plus sur le bouton **MODE** et relâchez-le, l'appareil affichera coût km/heure ('COST/KWH').

Définissez la valeur COÛT/KWH:

Appuyez sur le bouton **SET** pendant l'affichage **COST/KWH**, d'entrées numériques du premier flash **COST/KWH**, appuyez sur le bouton **UP** pour le configurer. Répétez cette action 4 fois de plus pour continuer avec les paramètres restants.

Supprimer les données:

Appuyez et maintenez enfoncé le bouton **MODE** pendant 5 secondes pour supprimer les données introduit.

NETTOYAGE

Débrancher l'appareil du courant électrique et le laisser refroidir avant quelque opération de nettoyage. Nettoyer l'appareil avec un chiffon humide imprégné avec des gouttes de détergent et le sécher par la suite. Ne pas utiliser de dissolvant, ni de produits au PH acide ou basique comme l'eau de javel, ni des produits abrasifs pour le nettoyage de l'appareil. Ne pas tremper dans l'eau ou autre liquide l'appareil.

ANOMALIES ET RÉPARATION

En cas de panne, amener l'appareil à son service d'assistance. N'essayez pas de le montrer ou de le réparer car ça pourrait comporter un risque. Si la connexion du réseau se trouve abîmée, elle doit être réparée de suite.

¡ADVERTISSEMENT!



ELIMINATION CORRECTE DU PRODUIT. Ce symbole indique que ce produit ne doit pas être éliminé avec les autres déchets ménagers dans l'UE.

Le produit ne doit pas être jeté avec les autres déchets ménagers habituels. Afin d'éviter toute atteinte à l'environnement ou à la santé humaine pour cause d'élimination incontrôlée des déchets, recycler de façon responsable afin de promouvoir la réutilisation durable des ressources matérielles. Pour vous débarrasser de votre appareil, utiliser les systèmes de reprise ou de collecte ou bien prenez contact avec le magasin où le produit a été acheté. Ils peuvent reprendre le produit afin de garantir un recyclage sûr.

INTRODUÇÃO

Obrigado por adquirir nosso produto de qualidade. Use com cuidado e de acordo com as instruções abaixo. Leia e guarde estas instruções para referência futura.

CARACTERÍSTICAS

- Potência: Max 3680W / 16A.
- Voltagem: 220-240V
- Hz: 50Hz.
- Leitura mínima Exibido: 0,5 W.
- Potência mínima Exibido: 0,01KWH.
- Precisão da leitura de potência: +/-2%.
- Temperatura de trabalho: -0°C +40°C.
- Quantidade potência acumulada: 0,00-9999KWH.
- Faixa de preço: 0,00-9999.

Este dispositivo controla o consumo de energia em eletrodomésticos e equipamentos de escritório. Meça e calcule a potência e o consumo de energia dos aparelhos conectados e calcule os custos de eletricidade para ajudar a controlar as despesas. Tem a função de memorizar a configuração, mesmo que esteja desconectado da energia, ele salvará os dados de configuração.

1. Visualização da energia consumida.
2. Visualização e memorização da energia total consumida acumulada.
3. Visualização e memorização do custo da energia total consumida.

COMO USAR

Botões:

1. **SET:** Para definir o preço combinando-o com o botão UP.
2. **MODE:** Alterar estado de exibição.
3. **UP:** Para definir o preço combinando-o com o botão SET.

Mostrar dados:

1. Conecte o plugue e ligue-o, o aparelho mostrará a potência real ('W').

Pressione o botão **MODE** para exibir os seguintes dados:

W -> KWH -> PRICE -> COST/KWH.

2. Se o botão **MODE** for pressionado mais uma vez e solto, a unidade exibirá o 'KWH' acumulado.
3. Pressione novamente o botão **MODE** e solte, o dispositivo exibirá o valor do preço ('PRICE') gasto.

4. E finalmente, pressione o botão **MODE** mais uma vez e solte, o dispositivo mostrará o custo de kw/hora, ('COST/KWH').

Defina o valor de CUSTO/KWH:

Pressione o botão **SET** durante a exibição COST/KWH, os primeiros dígitos COST/KWH piscam, pressione o botão **UP** para definir o custo. Repita esta ação mais 4 vezes para continuar com os dígitos restantes do custo.

Apagar dados:

Pressione e segure o botão **MODE** por 5 segundos, os dados inseridos serão excluídos.

LIMPEZA

Para limpar o temporizador, desligue-o da tomada elétrica e limpe-o com um pano seco. Desligue o aparelho da corrente elétrica e deixe-o arrefecer antes de iniciar qualquer operação de limpeza. Limpe o aparelho com um pano úmido embebido em algumas gotas de detergente e depois seque-o. Não use solventes ou produtos com PH ácido ou básico, como alvejante, ou produtos abrasivos para limpar o aparelho. Não mergulhe o dispositivo em água ou qualquer outro líquido.

ANOMALIAS E REPARO

Em caso de falha, leve o dispositivo ao seu serviço de assistência técnica. Não manipule os produtos, nem tente substituir as peças. Se o cabo estiver danificado, entre em contato com o revendedor onde o item foi comprado.

¡CUIDADO!



REMOÇÃO CORRETA DO PRODUTO

Esta marca indica que este produto não deve ser removido em conjunto com outros resíduos domésticos em toda a UE.

Para evitar possíveis danos ao nível ambiental ou de saúde humana que represente a eliminação descontrolada de resíduos, deve reciclar adequadamente para promover a reutilização sustentável dos recursos materiais. Para ter o seu dispositivo usado, use os sistemas de retorno ou contacte o estabelecimento onde o produto foi adquirido. Eles conseguem por este produto para a reciclagem ambiental segura.



CERTIFICADO DE GARANTÍA



WARRANTY CERTIFICATE // CERTIFICAT DE GARANTIE
// CERTIFICADO DE GARANTIA

Importado por Garsaco Import S.L. (B-12524773). Made in China.

Imported by Garsaco Import S. L. (B-12524773). Made in China.

Importé par Garsaco Import S. L. (B-12524773). Made in China.

Importado por Garsaco Import S.L. (B-12524773). Made in China.



Este producto tiene una garantía de 3 años desde la fecha de venta, declinando toda responsabilidad por defectuoso o roturas, originadas por mal uso. Para que esta garantía sea válida, es imprescindible presentar esta tarjeta así como el ticket o la factura de compra.

This product has a 3-year warranty from the date of sale, disclaiming all liability for defects or breakage caused by misuse. For this guarantee to be valid, it is essential to present this card as well as the purchase receipt or invoice.

Ce produit est garanti 3 ans à compter de la date de la vente, déclinant toute responsabilité en cas de défaillance ou bris causés par une mauvaise utilisation. Pour que cette garantie soit valide, vous devez présenter cette carte et le billet ou la facture.

Este produto tem uma garantia de 3 anos a partir da data de venda, em declínio de qualquer responsabilidade por mau funcionamento ou quebra causada por mau uso. Para que esta garantia seja válida, é necessário apresentar este cartão eo bilhete ou nota fiscal.

Nombre y dirección del comprador.

Name and address of the purchaser.

Nom et adresse de l'acheteur.

Nome e endereço do comprador.

Nombre y dirección vendedor.

Sello del establecimiento.

Name and Postal address. Stamp of establishment.

Nom et adresse postale. Cachet de l'établissement.

Nome e endereço do fornecedor. Selo de estabelecimento.