

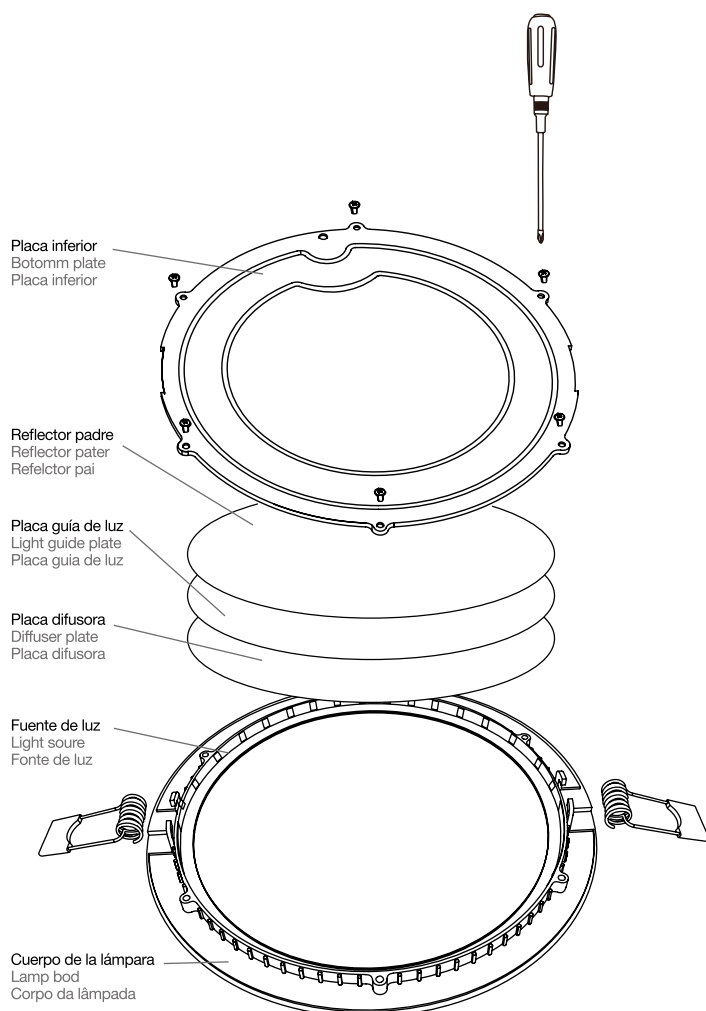
F

Referencia / Item	Potencia / Power	Lm	Color temp.	Ángulo / Angle	PF	Medida / Size	Empotramien- to / Cut size	Voltaje / Voltage
201000076	20W	1820Lm	4200K	160°	>0.9	Ø240x13mm	Ø225mm	165-265V
201000077	20W	1820Lm	6000K	160°	>0.9	Ø240x13mm	Ø225mm	165-265V

Este producto contiene una fuente luminosa de la clase de eficiencia energética: F

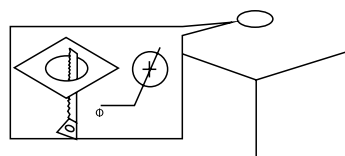
Este produto contém uma fonte de luz da classe de eficiência energética: F

DESMANTELAMIENTO / DISASSEMBLY / DESMONTAGEM



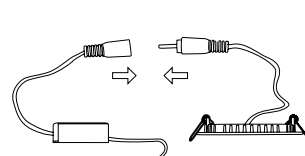
INSTALACIÓN / INSTALLATION / INSTALAÇÃO

1.



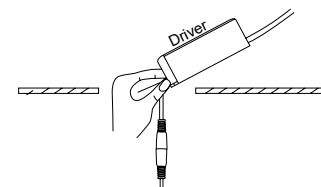
Realizar un agujero de 206mm de diámetro.
Cut the ceiling diameter 206 mm.
Corte do teto 206mm de diámetro.

2.

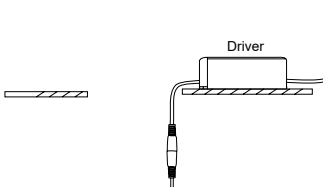


Conectar el conector.
Connect the connector.
Conecte o conector.

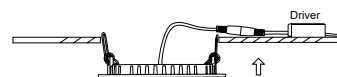
3.



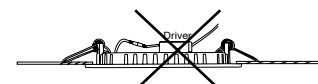
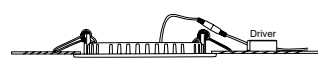
Colocar el driver en el techo.
Put the driver in the ceiling.
Coloque o driver no teto.



4.



Subir los ganchitos y colocar el downlight en el techo.
Open the bracket, put the downlight fixture on ceiling.
Abra o suporte e coloque o downlight no teto.



PRECAUCIONES SEGURIDAD

1. Leer atentamente estas instrucciones antes de poner el aparato en marcha y guardarlo para posteriores consultas. La no observación e incumplimiento de estas instrucciones pueden comportar como resultado un accidente.

2. Antes de conectar el aparato a la fuente de alimentación, comprobar la corriente y el voltaje de la red eléctrica.

3. El aparato debe ser utilizado sólo para el fin para el que ha sido fabricado.

4. No utilizar el aparato con el cable eléctrico dañada.

5. Por favor, usar sólo en espacios interiores, no utilizar el producto al aire libre, o en lugares con alta humedad como un baño, ya

que no es resistente al agua.

6. No colocar el producto en un lugar inestable ni cerca de objetos inflamables.

7. Examinar la fuente de alimentación periódicamente para comprobar el buen estado del cable.

8. No utilizar el aparato si se ha caído o está dañado, o si el cable están dañados. En el caso de estar dañado, llevar el aparato a una nave de reparación eléctrica para su examen y reparar si es necesario.

9. Nunca intentar abrir ni reparar el aparato uno mismo.

10. No usar el aparato con las manos húmedas o en un suelo mojado.

11. Los niños no pueden reconocer los peligros que entraña el uso

incorrecto de los aparatos eléctricos. Por lo tanto, nunca permitir que los niños utilicen aparatos eléctricos sin supervisión.

12. No usar el aparato asociado a un programador, temporizador u otro dispositivo que conecte el aparato automáticamente, ya que existe riesgo de incendio si el aparato está cubierto o colocado incorrectamente.

13. Toda la utilización inadecuada, o en desacuerdo con las instrucciones de uso, puede comportar peligro, anulando la garantía y la responsabilidad del fabricante.

14. La fuente de luz de esta luminaria es no reemplazable, cuando la fuente de luz alcance el final de su vida, debe sustituir la luminaria completa.

15. No exponer el

producto a la luz solar directamente o cerca de dispositivos que emitan calor, ya que puede causar decoloración, dañar el producto o causar un mal funcionamiento.

16. No limpiar el producto con productos químicos o corrosivos, podría dañarlo.

17. La seguridad de este producto es CLASE I. Debe conectarse el conducto de toma tierra con el terminal (cable verde-amarillo).

18. Plafón LED no regulable.

19. Nunca usar cuando:

- Fuente de alimentación con CC de bajo voltaje, como luz de emergencia.
- Este producto no está diseñado para uso como dispositivo de salida de emergencia.

Portanto, nunca permita que crianças usem eletrodomésticos sem supervisão.

12. Não use o dispositivo associado a um programa, dispositivo ou dispositivo, e há risco de incêndio se o aparelho estiver coberto ou localizado incorretamente.

13. Todo uso inadequado ou em desacordo com as instruções de uso pode ser perigoso, anulando a garantia e a responsabilidade do fabricante.

14. A fonte de luz desta luminária não é substituível. Quando a fonte de luz atinge o fim de sua vida útil, você deve substituir a luminária inteira.

15. Não exponha o produto à luz solar e a

certos dispositivos que emitem calor, podendo causar descoloração e danos no produto causando um mau funcionamento.

16. Não limpar a lâmpada com productos químicos ou corrosivos, pode causar danos no candeeiro.

17. A segurança deste produto é de Classe 1. Deve ligar o fio conductor à terra no terminal (verde-amarelo) G.

18. Lâmpada Led não é regulável.

19. Nunca usar quando:

- Fonte de alimentação for CC de Baixa voltagem, com luz de emergência.
- Este produto não está desenhado para o uso como dispositivo de saída de emergência.

PRECAUÇÕES DE SEGURANÇA

1. Ler atentamente estas instruções antes de por o plafon em uso e guarde-as para futuras consultas. A não leitura destas instruções pode culminar num acidente.

2. Antes de ligar o aparelho à fonte de alimentação, verifique a corrente e a voltagem das mãos.

3. O aparelho deve ser utilizado apenas para os fins para os quais foi fabricado.

4. Não use o aparelho com o cabo elétrico danificado.

5. Em lugares com alta humidade como numa casa de banho, pois não é resistente à água.

6. Não colocar o produto num lugar instável ou perto de objetos inflamáveis.

7. Inspeccione a fonte de alimentação regularmente quanto a danos no cabo, plugue ou revestimento.

8. Não utilize o dispositivo se este tiver caído ou estiver danificado, ou se o cabo danificados. Em caso de danos, leve o aparelho a um reparo e reparo elétrico.

9. Nunca tente abrir ou reparar o dispositivo por conta própria.

10. Não use o aparelho com as mãos molhadas em piso molhado ou sistema molhado.

11. As crianças podem não reconhecer os perigos do uso indevido de aparelhos elétricos.

Limpeza: Desenchufar el aparato de la corriente eléctrica y dejarlo enfriar antes de iniciar cualquier operación de limpieza. Limpiar el aparato con un paño húmedo impregnado con unas gotas de detergente y secarlo después.

Anomalia y reparación: En caso de avería llevar el aparato a su servicio técnico de asistencia.

No intentar desmontarlo o repararlo si no es una persona cualificada.

Si la conexión de red se encuentra dañada debe ser sustituida de manera inmediata.

¡PRECAUCIÓN!

Este aparato puede ser utilizado por niños de 8 años y mayores y las personas con capacidades físicas, sensoriales o mentales reducidas o falta de experiencia y conocimiento si han sido supervisados o instruidos acerca del uso del aparato de una manera segura y comprenden los peligros involucrados. Los niños no deben jugar con el aparato. La limpieza y mantenimiento no serán realizadas por los niños sin supervisión.



ELIMINACIÓN CORRECTA DEL PRODUCTO. Esta marca indica que este producto no debe eliminarse junto con otros residuos domésticos en toda la UE.

Para evitar los posibles daños al medio ambiente o a la salud humana que representa la eliminación incontrolada de residuos, reciclar correctamente para promover la reutilización sostenible de recursos materiales. Para devolver su dispositivo usado, utilice los sistemas de devolución y recogida o póngase en contacto con el establecimiento donde se adquirió el producto. Ellos pueden recoger este producto para el reciclaje seguro ambiental.

Limpeza: Desconecte o aparelho da fonte de alimentação e deixe-o esfriar antes de iniciar qualquer operação de limpeza. Limpe o aparelho com um pano úmido impregnado com algumas gotas de detergente e depois seque-o.

Anomalias e reparo: Em caso de falha, leve o dispositivo ao seu serviço de assistência técnica.

Não manipule os produtos, nem tente substituir as peças.

Se o cabo estiver danificado, entre em contato com o revendedor onde o item foi comprado.

¡CUIDADO!

Este aparelho pode ser usado por crianças, adultos, pessoas com deficiências sensoriais ou mentais ou falta de experiência e conhecimento se tiverem sido supervisionados ou instruídos à utilização do aparelho de forma segura e a compreender os perigos envolvidos. As crianças não devem brincar com o aparelho. A limpeza e a manutenção não serão executadas pelas crianças sem supervisão.



REMOÇÃO CORRETA DO PRODUTO Esta marca indica que este produto não deve ser removido em conjunto com outros resíduos domésticos em toda a UE.

Para evitar possíveis danos a nível ambiental ou de saúde humana que represente a eliminação descontrolada de resíduos, deve reciclar adequadamente para promover a reutilização sustentável dos recursos materiais. Para ter o seu dispositivo usado, use os sistemas de retorno ou contacte o estabelecimento onde o produto foi adquirido. Eles conseguem por este produto para a reciclagem ambiental segura.

CERTIFICADO DE GARANTÍA

CERTIFICAT GARANTIE

Importado por Garsaco Import S.L. (B-12524773). Made in China.

Importado por Garsaco Import S.L. (B-12524773). Made in China.

Este producto tiene una garantía de 3 años desde la fecha de venta, declinando toda responsabilidad por defectuoso o roturas, originadas por mal uso. Para que esta garantía sea válida, es imprescindible presentar esta tarjeta así como el ticket o la factura de compra.

Este produto tem uma garantia de 3 anos a partir da data de venda, em declínio de qualquer responsabilidade por mau funcionamento ou quebra causada por mau uso. Para que esta garantia seja válida, é necessário apresentar este cartão eo bilhete ou nota fiscal.

Nombre y dirección del comprador.
Nome e endereço do comprador.

Nombre y dirección vendedor.
Sello del establecimiento.

Nome e endereço do fornecedor. Selo de estabelecimento.