

Ref.: 202805011



ES LUZ DE NOCHE INFANTIL LED UNICORNIO

EN UNICORN LED NIGHT LIGHT

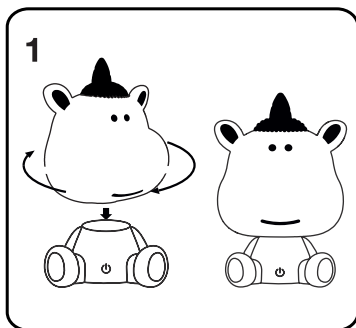
FR VEILLEUSE LED LICORNE

PT LUZ NOCTURNA UNICÓRNIO LED



Referencia / Item	Potencia / Power	Modos / Modes	Regulable / Dimmable	Color	Material / Housing	Medida / Size	Voltaje / Voltage
202805011	2.5W	3	Si	Rosa	ABS + PP	195x180x300mm	DC 5V

COMO CARGAR // HOW TO CHARGE // COMMENT CHARGER // COMO CARREGAR

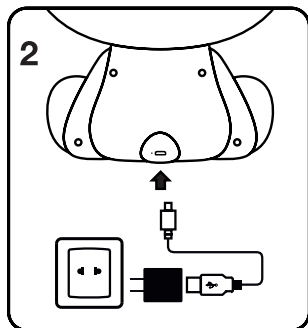


[ES] Colocar la lámpara en una superficie plana y estable. Montar el cuerpo con la cabeza en el sentido de las agujas del reloj.

[EN] Put the lamp on the table. Assemble the body with the head clockwise

[FR] Situer l'appareil sur une surface horizontale, plate et stable. Assemblez le corps avec la tête dans le sens des aiguilles d'une montre.

[PT] Coloque o dispositivo em uma superfície horizontal, plana e estável. Monte o corpo com a cabeça no sentido horário.



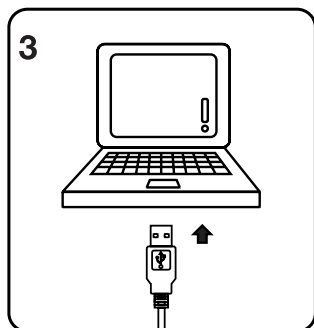
* El enchufe no va incluido

[ES] Conectar el USB a la lámpara, colocar un adaptador de corriente al USB y conectarlo a la red eléctrica.

[EN] Insert the USB interface into the product and adapter, then connect to the electricity supply.

[FR] Insérez l'interface USB dans le produit et l'adaptateur, puis connectez-vous à l'alimentation électrique.

[PT] Inserir a interface USB no produto e adaptador, depois ligar ao fornecimento de electricidade.

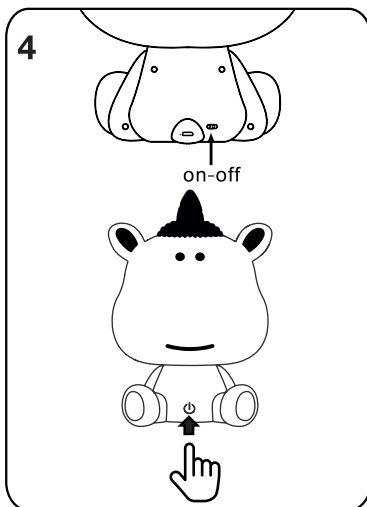


[ES] También se puede cargar directamente en el ordenador.

[EN] It also can connect to an laptop.

[FR] Il peut également se connecter à un ordinateur.

[PT] Pode também ligar-se a um computador.



[ES] Presionar el botón de encendido y escoger la intensidad deseada (3 niveles).

[EN] Touch the navel, it will be 3 levels brightness.

[FR] Touchez le nombril, il y aura 3 niveaux de luminosité.

[PT] Tocar no umbigo, será de 3 níveis de brilho.

PRECAUCIONES SEGURIDAD

- 1.** Leer atentamente estas instrucciones antes de poner el aparato en marcha y guardarlo para posteriores consultas.
- 2.** Antes de conectar el aparato a la fuente de alimentación, comprobar la corriente y el voltaje de la red eléctrica.
- 3.** El cable y la clavija deben estar completamente secos.
- 4.** No utilizar el aparato con el cable eléctrico o la clavija dañada.
- 5.** La toma de pared debería estar instalada cerca del equipo, en un lugar fácilmente accesible.
- 6.** No utilizar el aparato si se ha caído o está dañado.
- 7.** Evitar el contacto del cable con objetos calientes.
- 8.** No usar este dispositivo cerca del agua.
- 9.** No utilizar el aparato con las manos o pies húmedos o los pies descalzos.
- 10.** Para reducir el riesgo de descargas eléctricas, no exponer el aparato a la lluvia, humedad, líquidos o fuentes de calor.
- 11.** Nunca usar el cable eléctrico para levantar o transportar o desenchufar el aparato.
- 12.** Situar el aparato sobre una superficie horizontal, plana, estable y alejada de fuentes de calor y de posibles salpicaduras de agua.
- 13.** Nunca intentar abrir ni reparar el aparato uno mismo.

14. Este producto solo se utiliza en interiores.

15. Cuando se planee almacenar el producto por un período de tiempo prolongado, coloque el interruptor de encendido en la posición de APAGADO.

16. El producto puede encenderse o apagarse debido a la fuerte interfaz de ondas electromagnéticas.

17. Cuando el LED se encienda, evite cerrar los ojos, en caso de tener prisa.

PRECAUTIONS SECURITY

- 1.** Read these instructions carefully before switching on the appliance and keep them for future reference.
- 2.** Before connecting the appliance to the power supply, check the electric current and voltage of the mains.
- 3.** The cable and plug must be completely dry.
- 4.** Do not use the appliance with the damaged power cord or plug.
- 5.** The socket-outlet shall be installed near the equipment and shall be easily accessible.
- 6.** Do not use the device if it has been dropped or damaged.
- 7.** Avoid contact of the cable with hot objects.
- 8.** Do not use this apparatus near water.
- 9.** Do not use the appliance with damp hands or feet, or when barefooted.
- 10.** To reduce risk of electric shock, do not expose power supply to rain, moisture, liquid, or heats sources.
- 11.** Never use the power cord to lift or transport or unplug the appliance.
- 12.** Place the appliance on an horizontal, flat, stable and surface away from heat sources and contact with water.
- 13.** Never attempt to open or repair the device yourself.

14. This product is for indoor use only.

15. When planning to store the product for an extended period of time, turn the power switch to the OFF position.

16. The product may turn on or off due to the strong electromagnetic wave interface.

17. When the LED lights up, avoid closing your eyes in a hurry.

PRÉCAUTIONS DE SÉCURITÉ

1. Lire attentivement ce feuillet d'instructions avant de mettre l'appareil en marche et conserver ce document pour des consultations futures.

2. Avant de connecter l'appareil au réseau électrique, vérifiez le courant et la tension.

3. Le câble et la prise doivent être complètement secs.

4. Ne pas utiliser l'appareil avec un câble électrique ou une fiche endommagée.

5. La prise d'alimentation doit se trouver à proximité du produit et doit être facilement accessible.

6. Ne pas utiliser l'appareil s'il est tombé ou endommagé.

7. Evitez tout contact du câble avec des objets chauds.

8. Ne pas utiliser cet appareil près de l'eau.

9. Ne pas utiliser l'appareil avec les mains ou les pieds humides ou les pieds dénudés.

10. Pour réduire les risques de choc électrique, n'exposez pas l'alimentation électrique à la pluie, à l'humidité, aux liquides ou à des sources de chaleur.

11. Ne jamais utiliser le câble électrique pour lever ou transporter ou débrancher l'appareil.

12. Situer l'appareil sur une superficie horizontale, plate, stable et éloignés de sources de chaleur et de possibles éclaboussures d'eau.

13. N'essayez jamais d'ouvrir ou de réparer l'appareil vous-même.

14. Ce produit est destiné à une utilisation en intérieur uniquement.

15. Lorsque vous prévoyez de stocker le produit pendant une période prolongée, mettez l'interrupteur d'alimentation en position OFF.

16. Le produit peut s'allumer ou s'éteindre en raison de la forte interface des ondes électromagnétiques.

17. Lorsque la LED s'allume, évitez de fermer les yeux trop vite.

PRECAUÇÕES DE SEGURANÇA

- 1.** Ler atentamente estas instruções antes de por o plafon em uso e guarde-as para futuras consultas.
- 2.** Antes de ligar à corrente eléctrica, verifique a voltagem da rede.
- 3.** O cabo e o plugue devem estar completamente secos.
- 4.** Não use o aparelho com o cabo ou plugue danificado.
- 5.** A tomada deve ser instalada perto de equipamento e deve ser facilmente acessível.
- 6.** Não utilize o aparelho caso tenha caído ou esteja danificado.
- 7.** Evite o contato do cabo com objetos quentes.
- 8.** Não use este dispositivo perto da água.
- 9.** Não use o aparelho com as mãos ou pés molhados ou com os pés descalços.
- 10.** Para reduzir o risco de choque eléctrico, não exponha o aparelho a chuva, umidade, líquido ou calor.
- 11.** Nunca use o cabo de alimentação para levantar, transportar ou desconectar o aparelho.
- 12.** Coloque o dispositivo em uma superfície horizontal, plana e estável.
- 13.** Nunca tente abrir ou reparar o dispositivo sozinho.

14. Este produto é apenas para uso interno.

15. Ao planejar armazenar o produto por um longo período de tempo, coloque o botão liga / desliga na posição DESLIGADO.

16. O produto pode ligar ou desligar devido à forte interface de ondas eletromagnéticas.

17. Quando o LED acender, evite fechar os olhos com pressa.

INTRODUCCIÓN

Gracias por la compra nuestro producto de calidad. Utilizar cuidadosamente y de acuerdo con las instrucciones que figuran a continuación. Por favor leer y guardar estas instrucciones para futura referencia.

DETALLES DEL PRODUCTO

Materiales: PP + ABS.

Voltaje de entrada: DC 5V 500mAh.

Voltaje de salida: AC 100-240V

Hz: 50/60Hz

Potencia de la bombilla LED: 2.5W.

Batería incorporada: batería de litio de 5V 1200mAh.

Tiempo de carga: 4 horas.

Función de 3 modos de intensidad:

- 1º: 25% de luz día

- 2º: 75% de luz día

- 3º: 100% de luz día

Cable: USB 1M incluido.

Lúmenes luz día: 50-70-120Lm.

Temperatura de color: 4000K

IP: IP20.

MANTENIMIENTO Y LIMPIEZA

Desenchufar el aparato de la corriente eléctrica y dejarlo enfriar antes de iniciar cualquier operación de limpieza. Limpiar el aparato con un paño húmedo impregnado con unas gotas de detergente y secarlo después. No utilizar disolventes, ni productos con un PH ácido o básico como la lejía, ni productos abrasivos para la limpieza del aparato. No sumergir el aparato en agua u otro líquido.

ALMACENAMIENTO

Mantener en un lugar ventilado y seco; Si no se usa durante mucho tiempo, también se sugiere cargar el producto una vez cada dos meses.

ANOMALÍAS & REPARACIÓN

1. En caso de avería llevar el aparato a su servicio técnico de asistencia.
2. No intentar desmontarlo o repararlo si no es una persona cualificada.
3. Si la conexión de red se encuentra dañada debe ser sustituida de manera inmediata.

¡PRECAUCIÓN!

Este aparato puede ser utilizado por niños de 8 años y mayores y las personas con capacidades físicas, sensoriales o mentales reducidas o falta de experiencia y conocimiento si han sido supervisados o instruidos acerca del uso del aparato de una manera segura y comprenden los peligros involucrados. Los niños no deben jugar con el aparato. La limpieza y mantenimiento no serán realizadas por los niños sin supervisión.



ELIMINACIÓN CORRECTA DEL PRODUCTO. Esta marca indica que este producto no debe eliminarse junto con otros residuos domésticos en toda la UE..

Para evitar los posibles daños al medio ambiente o a la salud humana que representa la eliminación incontrolada de residuos, reciclar correctamente para promover la reutilización sostenible de recursos materiales. Para devolver su dispositivo usado, utilice los sistemas de devolución y recogida o póngase en contacto con el establecimiento donde se adquirió el producto. Ellos pueden recoger este producto para el reciclaje seguro ambiental.

INTRODUCTION

Thank you for the purchase of our quality product. Used carefully and in accordance with the instructions set out below. Please read and keep these instructions for future reference.

PRODUCT DETAILS

Materials: PP + ABS.

Input voltage: DC 5V 500mAh.

Output voltage: AC 100-240V

Hz: 50/60Hz

LED bulb power: 2.5W.

Built-in battery: 5V 1200mAh lithium battery.

Charging time: 4 horas.

3-stage function of intensity:

- 1°: 25% white light

- 2°: 75% white light

- 3°: 100% white light

Cable: USB 1M included.

Lumens en RGB: 70Lm.

Lumens white light: 50-70-120Lm.

Color temperature: 4000K

IP: IP20.

CLEANING

Disconnect the appliance from the mains and let it cool before undertaking any cleaning task. Clean the equipment with a damp cloth with a few drops of washing-up liquid and then dry. Do not use solvents, or products with an acid or base pH such as bleach or abrasive products, for cleaning the appliance. Do not submerge the appliance in water or any other liquid, or place it under a running tap.

STORAGE

Please keep in ventilated and dry place; if do not use for a long time, it is also suggested to carge the product once every two months.

FAULTS

1. In case of failure, take the device to your technical assistance service.
2. Do not attempt to disassemble or repair it if you are not a qualified person.
3. If the network connection is damaged, it must be replaced immediately.

CAUTION!

This appliance can be used by children aged from 8 years and above and persons with reduced physical, sensory or mental capabilities or lack of experience and knowledge if they have been given supervision or instruction concerning use of the appliance in a safe way and understand the hazards involved. Children shall not play with the appliance. Cleaning and user maintenance shall not be made by children without supervision.



CORRECT DISPOSAL OF THIS PRODUCT.
This marking indicates that this product should not be disposed with other household wastes throughout the EU.

To prevent possible harm to the environment or human health from uncontrolled waste disposal, recycle it responsibly to promote the sustainable reuse of material resources. To return your used device, please use the return and collection systems or contact the retailer where the product was purchased. They can take this product for environmental safe recycling.

INTRODUCTION

Je vous remercie pour l'achat de notre produit de qualité. Utilisé avec précaution et conformément aux instructions énoncées ci-après. Lisez et conservez ces instructions pour référence future.

DÉTAILS DU PRODUIT

Matériaux: PP + ABS.
Tension d'entrée: DC 5V 500mAh.
Puissance de l'ampoule LED: 2.5 W.
Tension: AC 100-240V
Hz: 50/60Hz
Batterie intégrée: batterie au lithium 5V 1200mAh.
Temps de charge: 4 h.
Fonction à 3 niveaux:
- 1°: 35% lumière du jour
- 2°: 75% lumière du jour
- 3°: 100% lumière du jour
Câble: USB 1M inclus.
Lumens lumière du jour: 50-70-120Lm.
Température de couleur: 4000K
IP: IP20.

NETTOYAGE

Débrancher l'appareil du courant électrique et le laisser refroidir avant quelque opération de nettoyage. Nettoyer l'appareil avec un chiffon humide imprégné avec des gouttes de détergeant et le sécher par la suite. Ne pas utiliser de dissolvant, ni de produits au PH acide ou basique comme l'eau de javel, ni des produits abrasifs pour le nettoyage de l'appareil. Ne pas tremper dans l'eau ou autre liquide l'appareil.

ESPACE DE RANGEMENT

Conservez-le dans un endroit aéré et sec; S'il n'est pas utilisé pendant une longue période, il est également suggéré de charger le produit une fois tous les deux mois.

ANOMALIES ET RÉPARATION

1. En cas de panne, amener l'appareil à son service d'assistance.
2. N'essayez pas de le montrer ou de le réparer car ça pourrait comporter un risque.
3. Si la connexion du réseau se trouve abîmée, elle doit être réparée de suite.

ADVERTISSEMENT!

Cet appareil ne peut être utilisé par des enfants de plus de 8 ans, des personnes ayant une déficience physique réduite, sensorielles ou mentales ou des personnes inexpérimentées que sous supervision. Les enfants ne doivent pas jouer avec l'appareil. Le nettoyage ou l'entretien ne sera réalisé par des enfants que sous supervision.



ELIMINATION CORRECTE DU PRODUIT. Ce symbole indique que ce produit ne doit pas être éliminé avec les autres déchets ménagers dans l'UE.

Le produit ne doit pas être jeté avec les autres déchets ménagers habituels. Afin d'éviter toute atteinte à l'environnement ou à la santé humaine pour cause d'élimination incontrôlée des déchets, recycler de façon responsable afin de promouvoir la réutilisation durable des ressources matérielles. Pour vous débarrasser de votre appareil, utiliser les systèmes de reprise ou de collecte ou bien prenez contact avec le magasin où le produit a été acheté. Ils peuvent reprendre le produit afin de garantir un recyclage sûr.

INTRODUÇÃO

Obrigado por adquirir nosso produto de qualidade. Use com cuidado e de acordo com as instruções abaixo. Leia e guarde estas instruções para referência futura.

DETALLES DEL PRODUCTO

Materiais: PP + ABS.

Tensão de entrada: DC 5V 500mAh.

Potência da lâmpada LED: 2.5 W.

Potência: AC 100-240V

Hz: 50/60Hz

Bateria embutida: bateria de lítio 5V 1200mAh.

Tempo de carregamento: 4 horas.

Função de 3 estágios:

- 1º: 25% luz do dia

- 2º: 75% luz do dia

- 3º: 100% luz do dia

Cabo: USB 1M incluído.

Lúmenes luz do dia: 50-70-120Lm.

Temperatura de cor 4000K

IP: IP20.

LIMPEZA

Desconecte o aparelho da fonte de alimentação e deixe-o esfriar antes de iniciar qualquer operação de limpeza. Limpe o aparelho com um pano úmido impregnado com algumas gotas de detergente e depois seque-o. Não use solventes, produtos com PH ácido ou básico, como alvejantes, ou produtos abrasivos para limpar o aparelho. Não mergulhe o aparelho em água ou outro líquido

ARMAZENAR

Mantenha em local ventilado e seco; Se não for usado por muito tempo, também é sugerido carregar o produto uma vez a cada dois meses.

ANOMALIAS E REPARO

1. Em caso de falha, leve o dispositivo ao seu serviço de assistência técnica.
2. Não manipule os produtos, nem tente substituir as peças.
3. Se o cabo estiver danificado, entre em contato com o revendedor onde o item foi comprado.

¡CUIDADO!

Este aparelho pode ser usado por crianças, adultos, pessoas com deficiências sensoriais ou mentais ou falta de experiência e conhecimento se tiverem sido supervisionados ou instruídos à utilização do aparelho de forma segura e a compreender os perigos envolvidos. As crianças não devem brincar com o aparelho. A limpeza e a manutenção não serão executadas pelas crianças sem supervisão.



REMOÇÃO CORRETA DO PRODUTO

Esta marca indica que este produto não deve ser removido em conjunto com outros resíduos domésticos em toda a UE.

Para evitar possíveis danos a nível ambiental ou de saúde humana que represente a eliminação descontrolada de resíduos, deve reciclar adequadamente para promover a reutilização sustentável dos recursos materiais. Para ter o seu dispositivo usado, use os sistemas do retorno ou contacto o estabelecimento onde o produto foi adquirido. Eles conseguem por este produto para a reciclagem ambiental segura.



CERTIFICADO DE GARANTÍA



WARRANTY CERTIFICATE // CERTIFICAT DE GARANTIE
// CERTIFICADO DE GARANTIA

Importado por Garsaco Import S.L. (B-12524773). Made in China.

Imported by Garsaco Import S. L. (B-12524773). Made in China.
Importé par Garsaco Import S. L. (B-12524773). Made in China.
Importado por Garsaco Import S.L. (B-12524773). Made in China.



Este producto tiene una garantía de 3 años desde la fecha de venta, declinando toda responsabilidad por defectuoso o roturas, originadas por mal uso. Para que esta garantía sea válida, es imprescindible presentar esta tarjeta así como el ticket o la factura de compra.

This product has a 3-year warranty from the date of sale, disclaiming all liability for defects or breakage caused by misuse. For this guarantee to be valid, it is essential to present this card as well as the purchase receipt or invoice.

Ce produit est garanti 3 ans à compter de la date de la vente, déclinant toute responsabilité en cas de défaillance ou bris causés par une mauvaise utilisation. Pour que cette garantie soit valide, vous devez présenter cette carte et le billet ou la facture.

Este produto tem uma garantia de 3 anos a partir da data de venda, em declínio de qualquer responsabilidade por mau funcionamento ou quebra causada por mau uso. Para que esta garantia seja válida, é necessário apresentar este cartão eo bilhete ou nota fiscal.

Nombre y dirección del comprador.

Name and address of the purchaser.
Nom et adresse de l'acheteur.
Nome e endereço do comprador.

Nombre y dirección vendedor.

Sello del establecimiento.

Name and Postal address. Stamp of establishment.
Nom et adresse postale. Cachet de l'établissement.
Nome e endereço do fornecedor. Selo de estabelecimento.