



Ref.: 200210010-11-12-13

**ES** APLIQUE SOLAR LED LUKULU CON SENSOR

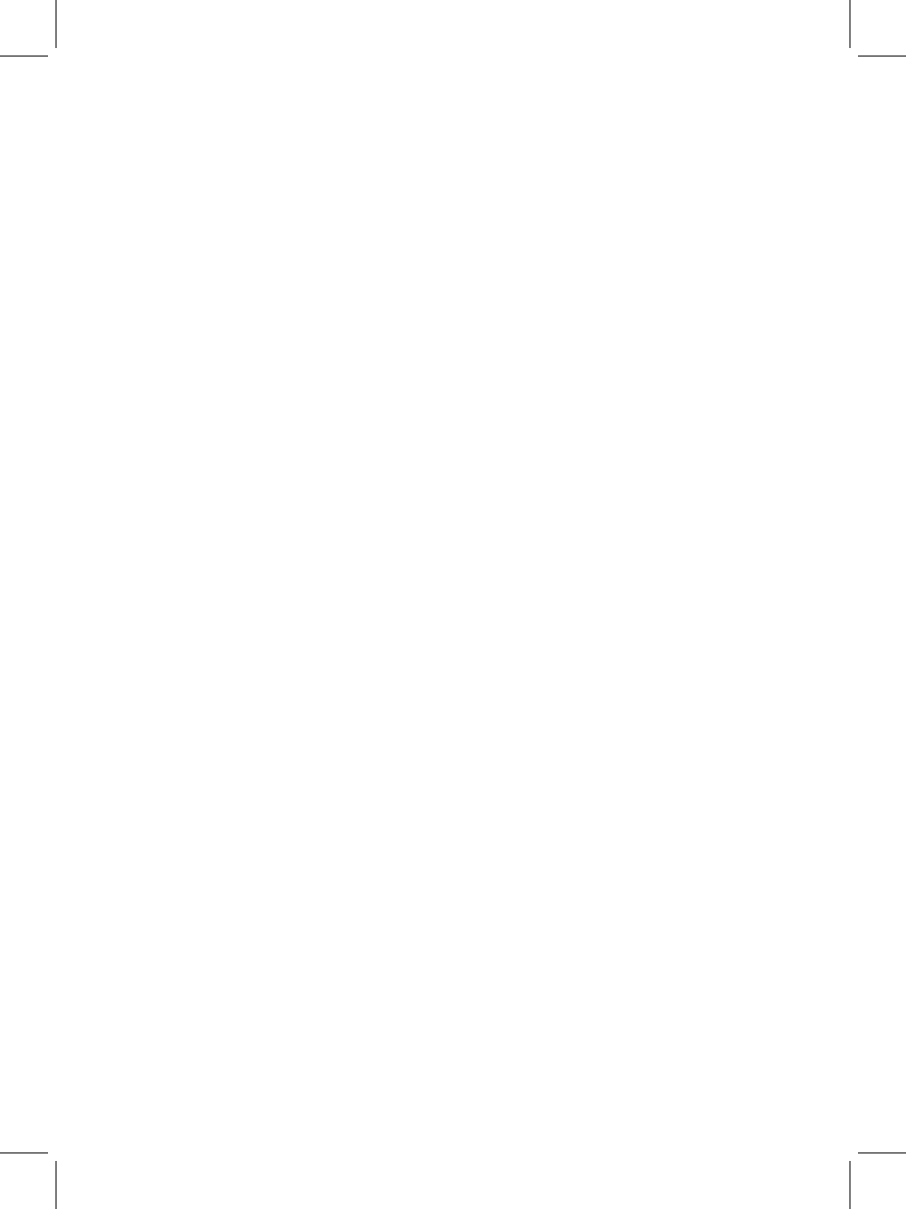
**EN** SOLAR LED WALL LIGHT WITH SENSOR

**FR** LUMIÈRE LED A CAPTEURS SOLAIRE

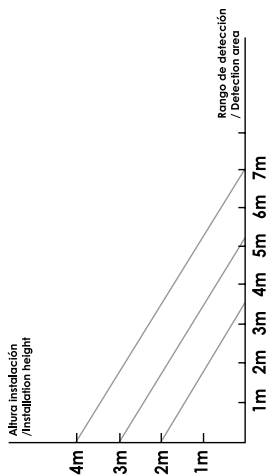
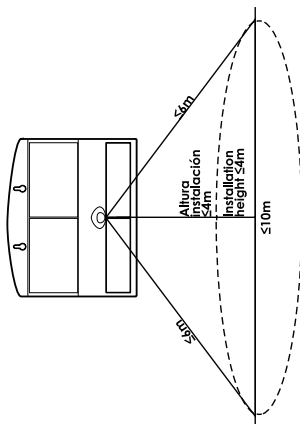
**PT** APLIQUE SOLAR LED COM SENSOR



Referencia / Item	Potencia / Power	Lm	Color temp.	IP	Detección Angulo/Área	Batería/ Battery	Color	Medida / Size
200210010	4W	450Lm	3000K	65	120° / <6M.	2000mAh/3.7V	Blanco	211.1x140x114.8mm
200210011	4W	450Lm	6000K	65	120° / <6M.	2000mAh/3.7V	Blanco	211.1x140x114.8mm
200210012	4W	450Lm	3000K	65	120° / <6M.	2000mAh/3.7V	Negro	211.1x140x114.8mm
200210013	4W	450Lm	6000K	65	120° / <6M.	2000mAh/3.7V	Negro	211.1x140x114.8mm



# RANGO DETECCIÓN / DETECTION AREA / GAMME DE DÉTECTION / GAMA DE DETECÇÃO



## **PRECAUCIONES SEGURIDAD**

- 1.** El aparato debe ser utilizado sólo para el fin por el que ha sido fabricado.
- 2.** Este aparato no es apto para uso comercial.
- 3.** Nunca intentar abrir ni reparar el aparato uno mismo.
- 4.** Debe ser instalado por un electricista o una persona cualificada.
- 5.** No utilizar el aparato si se ha caído o está dañado. En el caso de estar dañado, llevar el aparato para su examen y reparar si es necesario.
- 6.** Los niños no pueden reconocer los peligros que entraña el uso incorrecto de los aparatos eléctricos.

cos. Por lo tanto, nunca permitir que los niños utilicen aparatos eléctricos sin supervisión.

**7.** El aplique está equipado con una batería internacional de litio, que es reemplazable.

Si es necesario, comunicar al proveedor para obtener una nueva batería.

**8.** Para reemplazar la batería, conectar los polos positivo y negativo correctamente.

**9.** Si se extrae la batería o se vuelve a colocar o reemplazar por una nueva, dirigir el panel solar hacia la luz solar para cargar el aplique.

## **PRECAUTIONS SECURITY**

- 1.** The appliance must be used only for the purpose for which it was manufactured.
- 2.** This appliance is not intended for commercial use.
- 3.** Never attempt to open or repair the device yourself.
- 4.** Should be installed by electrician or experienced person.
- 5.** Do not use the device if it has been dropped or damaged, or if the cord or plug is damaged. In the case of being damaged, take the appliance to an electrical repair shop for examination and repair if necessary.
- 6.** Children may not recognize the dangers of improper use of electrical appliances.

Therefore, never allow children to use household appliances without supervision.

- 7.** The lamp is equipped with an international Li-on battery, with is replaceable. If any need, please contact seller for the new battery.
- 8.** When replacing the battery, please connect the positive and negative electrode correctly.
- 9.** If the battery is taken out and put back in or replaced with new ones, please toward the solar panel to sunshine or a strong light to activate the lamp.

## **PRÉCAUTIONS DE SÉCURITÉ**

- 1.** L'appareil doit être utilisé uniquement dans le but pour lequel il a été fabriqué.
- 2.** Cet appareil n'a pas été conçu pour un usage commercial.
- 3.** Ne tentez jamais d'ouvrir ou de réparer l'appareil vous-même.
- 4.** Devrait être installé par un électricien ou une personne expérimentée.
- 5.** Ne pas utiliser l'appareil s'il est tombé ou endommagé, ou bien si le cordon ou la prise sont endommagés. Dans ce cas, faites réparer l'appareil par un technicien qualifié si nécessaire.
- 6.** Les enfants peuvent ne pas reconnaître les dangers de la mauvaise utilisation

ides appareils électriques. Par conséquent, ne jamais laisser les enfants utiliser les appareils ménagers sans surveillance.

**7.** L'applique est équipée d'une pile au lithium internationale remplaçable. Si nécessaire, contacter le fournisseur pour obtenir une nouvelle batterie.

**8.** Pour remplacer la batterie, connectez correctement les pôles positif et négatif.

**9.** Si la batterie est retirée, remplacée ou remplacée par une batterie neuve, orientez le panneau solaire vers la lumière du soleil pour charger la lampe.

## **PRECAUÇÕES DE SEGURANÇA**

**1.** O aparelho deve ser utilizado apenas para a finalidade para o qual tivera sido fabricado.

**2.** Este aparelho não é adequado para uso comercial.

**3.** Nunca tente abrir ou reparar o aparelho sozinho.

**4.** Se o aparelho estiver danificado, deve ser substituído pelo fabricante, agente de serviço ou por pessoal qualificado de maneira a evitar riscos.

**5.** Não utilize o aparelho caso tenha caído ou esteja danificado. No caso de danos, leve o aparelho a uma loja de reparação eléctrica para ser feito um exame e o reparo, se necessário.

**6.** As crianças podem

não reconhecer os perigos de uma utilização incorrecta dos aparelhos eléctricos. Por conseguinte, nunca permitir às crianças a utilização de aparelhos domésticos sem supervisão.

**7.** O aplique está equipado com uma bateria internacional de lítio que é substituível. Se necessário, entrar em contacto com o fornecedor para obter uma nova bateria.

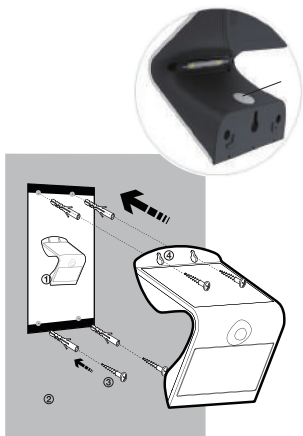
**8.** Para substituir a bateria, ligar os polos positivo e negativo corretamente.

**9.** Quando se remove a bateria, deve voltar-se a colocar ou substituir por uma nova, orientar o painel solar para a luz solar para carregar o aplique.

## INTRODUCCIÓN

Gracias por la compra nuestro producto de calidad. Utilizar cuidadosamente y de acuerdo con las instrucciones que figuran a continuación. Por favor leer y guardar estas instrucciones para futura referencia.

## INSTALACIÓN



1. Utilizar la plantilla para medir la posición del agujero correctamente, taladrar los agujeros de Ø0.6mm.
2. Fijar 2 tacos en los agujeros. Para referencias
3. Fijar 2 tornillos en los tacos con un espacio libre.
4. Insertar la muesca en el tornillo inferior y fijar bien el aplique.
5. Presionar el botón de detrás para ajustar el modo de trabajo requerido.

## AVISO

1. El aplique solar debe instalarse en un lugar donde pueda obtener suficiente luz solar.
2. Tener en cuenta que el tiempo de iluminación dependerá de la duración de la luz solar y del clima.
3. El aplique se encenderá cuando el nivel lumínico sea inferior a <30lux.
4. IC inteligente integrado con protección contra sobrecarga, sobre descarga y sobretensión.

## CARACTERÍSTICAS

- Tipo: Solar  
 Potencia: 4W  
 Lúmenes: 500Lm  
 Ángulo de detección: 120°  
 Encendido: a los <30Lux  
 Temperatura funcionamiento: -20°±50°C  
 Distancia de detección: 6M.  
 Altura de instalación: 4M.  
 IP: 65  
 IK: 08  
 Tiempo de carga: 8 horas  
 Material: ABS + PC  
 Dimensión: 211.1x114.8x140mm  
 Panel solar: 2.4W / monocristalino y vidrio templado.  
 Batería de litio: 2000mAh / 3.7V, 18650 reemplazable.  
 Temperatura de color: 3000K / 6000K  
 Modos de trabajo: 2 modos  
 Autonomía: Luz constante: 5 horas, + modo sensor: 3 noches 5h/36h.

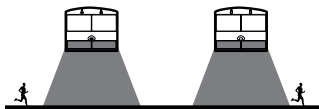
## 2 MODOS DE TRABAJO

### Presionar el botón para ajustar los diferentes modos de trabajo:

Presionar una primera vez para el Modo A.

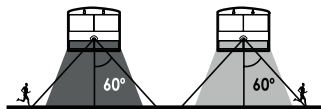
Presionar dos veces para el Modo B.

Presionar 3 veces para apagar.

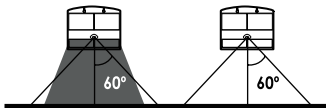


### MODO 1

A. Luz fija siempre encendida al 20% / duración 3 noches-5h.



B. 3% fija cuando detecta movimiento 100% durante 20 segundos / 3 noches-36h.



### MODO 2

Máximo brillo posible, después de 5 horas o cuando la batería está <30% cambia a modo ahorro de batería.

## LIMPIEZA

Desenchufar el aparato de la corriente eléctrica y dejarlo enfriar antes de iniciar cualquier operación de limpieza. Limpiar el aparato con un paño húmedo impregnado con unas gotas de detergente y secarlo después. No utilizar disolventes, ni productos con un PH ácido o básico como la lejía, ni productos abrasivos para la limpieza del aparato. No sumergir el aparato en agua u otro líquido.

## ANOMALÍAS & REPARACIÓN

1. En caso de avería llevar el aparato a su servicio técnico de asistencia.
2. No intentar desmontarlo o repararlo si no es una persona cualificada.
3. Si la conexión de red se encuentra dañada debe ser sustituida de manera inmediata.

## ¡PRECAUCIÓN!

Este aparato puede ser utilizado por niños de 8 años y mayores y las personas con capacidades físicas, sensoriales o mentales reducidas o falta de experiencia y conocimiento si han sido supervisados o instruidos acerca del uso del aparato de una manera segura y comprenden los peligros involucrados. Los niños no deben jugar con el aparato. La limpieza y mantenimiento no serán realizadas por los niños sin supervisión.



**ELIMINACIÓN CORRECTA DEL PRODUCTO.** Esta marca indica que este producto no debe eliminarse junto con otros residuos domésticos en toda la UE.



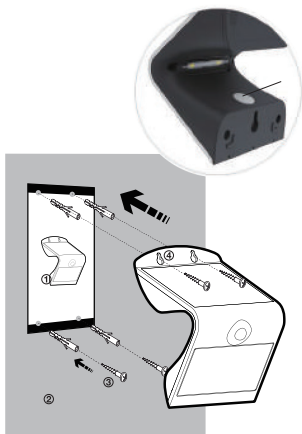
Las baterías se deben reciclar o destruir de forma apropiada. No las eche a la basura doméstica, la municipal ni al fuego ya que podrían presentar fugas o incluso explotar. No abra ni cortocircuite ni dañe las baterías, correría el riesgo de producirse lesiones.

Para evitar los posibles daños al medio ambiente o a la salud humana que representa la eliminación incontrolada de residuos, reciclar correctamente para promover la reutilización sostenible de recursos materiales. Para devolver su dispositivo usado, utilice los sistemas de devolución y recogida o póngase en contacto con el establecimiento donde se adquirió el producto. Ellos pueden recoger este producto para el reciclaje seguro ambiental.

## INTRODUCTION

Thank you for the purchase of our quality product. Used carefully and in accordance with the instructions set out below. Please read and keep these instructions for future reference.

## INSTALLATION



1. Please use the card to measure hole position correctly and drill 3 holes of Ø0.6mm.
2. Fix 2 expansion plugs into the holes.
3. Fix 2 screws into the expansion plugs with a spare space.
4. Insert the notch to the lowers screw and fasten the whole lamp well.
5. Press the back button to adjust to the demanded working mode.

## NOTICE

1. This is a solar powered lamp, please install it in a location where can get enough sunshine.
2. Please note the Lighting time depends on shunshine duration by weather.
3. The lamp will light up automatically at dusk.
4. Built-in intelligent IC with over-charge, over-discharge and over-voltage protection.

## FEATURES

- Type: Solar
- Power: 4W (500Lm)
- Detection angle: 120 °
- On: at <30Lux
- Operating temperature: -20 ° ± 50 ° C
- Detection distance: 6M.
- Installation height: 4M.
- IP:65
- IK:8
- Charging time: 8 hours.
- Material: ABS + PC
- Dimension: 211.1x114.8x140mm
- Solar panel: 2.4W
- Lithium battery: 2000mAh / 3.7V, 18650 replaceable.
- Color temperature: 3000K / 6000K
- Working modes: 2 modes.

## 2 WORKING MODES

Please press the button to adjust to different working mode:

Press 1st time for Mode A.Press.

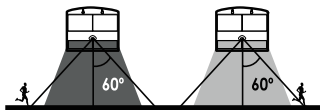
2nd time for Mode B.Press.

3th time for off.

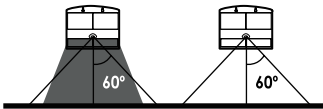


### MODE 1

**A.** Automatically turn on at dusk (30lux) and remains 20% brightness, up to 5 hours after which it turns off.



**B.** 3% fixed when motion is detected 100% for 20 seconds / 3 nights-36h.



### MODE 2

Maximum possible brightness, after 5 hours or when the battery is <30% it switches to battery saving mode.

## CLEANING

Disconnect the appliance from the mains and let it cool before undertaking any cleaning task. Clean the equipment with a damp cloth with a few drops of washing-up liquid and then dry. Do not use solvents, or products with an acid or base pH such as bleach or abrasive products, for cleaning the appliance. Do not submerge the appliance in water or any other liquid, or place it under a running tap.

## FAULTS

1. Take the appliance to an authorised technical support service if problems arise.
2. Do not try to dismantle or repair with assistance, as this may be dangerous.
3. If the connection to the mains has been damaged, it must be replaced and you should proceed as you would in case of damage.

## CAUTION!

This appliance can be used by children aged from 8 years and above and persons with reduced physical, sensory or mental capabilities or lack of experience and knowledge if they have been given supervision or instruction concerning use of the appliance in a safe way and understand the hazards involved. Children shall not play with the appliance. Cleaning and user maintenance shall not be made by children without supervision.



### CORRECT DISPOSAL OF THIS PRODUCT

This marking indicates that this product should not be disposed with other household wastes throughout the EU.



Li-ion

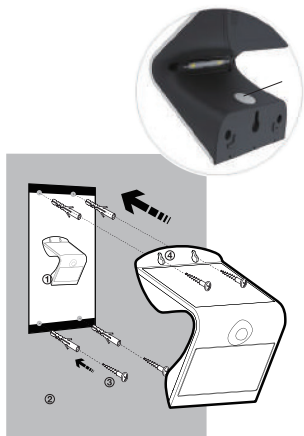
Batteries must be recycled or destroyed properly. Do not dispose of them in household or municipal waste or in a fire as they may leak or even explode. Do not open or short-circuit or damage the batteries, as this may cause injury.

To prevent possible harm to the environment or human health from uncontrolled waste disposal, recycle it responsibly to promote the sustainable reuse of material resources. To return your used device, please use the return and collection systems or contact the retailer where the product was purchased. They can take this product for environmental safe recycling.

## INTRODUCTION

Je vous remercie pour l'achat de notre produit de qualité. Utilisé avec précaution et conformément aux instructions énoncées ci-après. Lisez et conservez ces instructions pour référence future.

## INSTALLATION



1. Utiliser le patron pour mesurer correctement la position du trou, percer des trous de Ø0,6mm.
2. Fixer 2 bouchons dans les trous. Pour les références.
3. Fixer 2 vis dans les chevilles avec un espace.
4. Insérez l'encoche dans la vis inférieure et fixez solidement l'appareil.
5. Appuyez sur le bouton à l'arrière pour régler le mode.

## UTILISATION

1. L'objet doit être installé dans un endroit où vous pouvez capter la lumière du soleil.
2. Gardez à l'esprit que le temps d'illumination de la lampe dépend de la durée d'ensoleillement et du climat.
3. La lumière s'allume lorsque le niveau de luminosité est inférieur à <30lux.
4. Circuit intelligent intégré : protection contre les surcharges, les décharges et les surtensions.

## CARACTERISTIQUES

- Type: solaire
- Puissance: 4W (500Lm)
- Angle de détection: 120 °
- Sur: à <30Lux
- Température de fonctionnement:  $-20^{\circ} \pm 50^{\circ} \text{C}$
- Distance de détection: 6M.
- Hauteur d'installation: 4M.
- IP: 65
- IK: 8
- Temps de charge: 8 heures.
- Matériel: ABS + PC
- Dimension: 211.1x114.8x140mm
- Panneau solaire: 2.4W
- Batterie lithium: 2000mAh / 3.7V, 18650 remplaçable.
- Température de couleur: 3000K / 6000K
- Modes de travail: 2 modes.

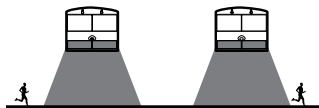
## 2 MODES DE FONCTIONNEMENT

**Appuyez sur la touche pour régler les différents modes de travail:**

Appuyez une fois pour le mode A.

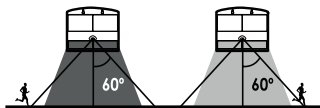
Appuyez deux fois pour le mode B.

Appuyez 3 fois pour éteindre la lampe.



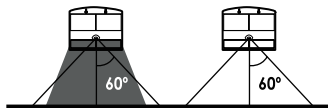
### MODE 1

**A.** Lumière fixe toujours allumée à 20%. Durée 3 nuits - 5 heures.



**B.** Lumière toujours allumée à 3% et lorsqu'il détecte du mouvement : 100% pendant 20 secondes.

Durée 3 nuits - 36 heures



### MODE 2

Luminosité maximale possible, après 5 heures ou lorsque la batterie est <30%, il passe en mode économie de batterie.

## NETTOYAGE

Débrancher l'appareil du courant électrique et le laisser refroidir avant quelconque opération de nettoyage. Nettoyer l'appareil avec un chiffon humide imprégné avec des gouttes de détergeant et le sécher par la suite. Ne pas utiliser de dissolvant, ni de produits au PH acide ou basique comme l'eau de javel, ni des produits abrasifs pour le nettoyage de l'appareil. Ne pas tremper dans l'eau ou autre liquide l'appareil.

## ANOMALIES ET RÉPARATION

1. En cas de panne, amener l'appareil à son service d'assistance.
2. N'essayez pas de le montrer ou de le réparer car ça pourrait comporter un risque.
3. Si la connexion du réseau se trouve abîmée, elle doit être réparée de suite.

## AVERTISSEMENT!

Cet appareil ne peut être utilisé par des enfants de plus de 8 ans, des personnes ayant une déficience physique réduite, sensorielles ou mentales ou des personnes inexpérimentées que sous supervision. Les enfants ne doivent pas jouer avec l'appareil. Le nettoyage ou l'entretien ne sera réalisé par des enfants que sous supervision.



### CORRECTE ÉLIMINATION DU PRODUIT:

Esta marca indica que este produto não deve ser removido em conjunto com outros resíduos domésticos em toda a UE.



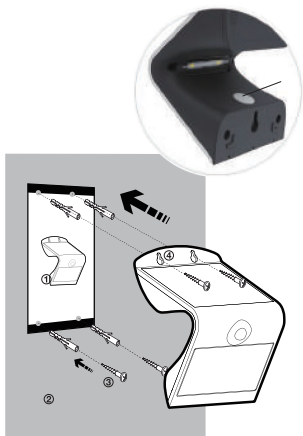
Les piles doivent être recyclées ou détruites correctement. Ne les jetez pas avec les ordures ménagères ou municipales ou dans un feu car ils pourraient fuir ou même exploser. N'ouvrez pas, ne court-circuitiez pas et n'endommagez pas les piles, car cela pourrait causer des blessures.

Le produit ne doit pas être jeté avec les autres déchets ménagers habituels. Afin d'éviter toute atteinte à l'environnement ou à la santé humaine pour cause d'élimination incontrôlée des déchets, recycler de façon responsable afin de promouvoir la réutilisation durable des ressources matérielles. Pour vous débarrasser de votre appareil, utiliser les systèmes de reprise ou de collecte ou bien prenez contact avec le magasin où le produit a été acheté. Ils peuvent reprendre le produit afin de garantir un recyclage sûr.

## INTRODUÇÃO

Obrigado por ter adquirido o nosso produto de qualidade. Use com cuidado e em conformidade as instruções listadas abaixo. Leia e guarde estas instruções para referências futuras.

## INSTALAÇÃO



1. Utilizar o ecrã para medir a posição do furo corretamente, fazer os furos de Ø0. 6mm.
2. Fixar 2 calços nos furos.
3. Fixar 2 parafusos nos calços com um espaço livre.
4. Inserir o entalhe no parafuso inferior e fixar bem o aplicador.
5. Pressionar o botão por trás para ajustar o modo de trabalho.

## AVISO

1. O aplicador solar deve ser instalado num local onde possa obter luz solar suficiente.
2. Ter em conta que o tempo de iluminação depende da duração da luz solar dependendo do clima.
3. O aplicador acende-se quando o nível de luminosidade é inferior a <30lux.
4. IC inteligente integrado com proteção contra sobrecarga, sobre-descarga e sobretensão.

## CARACTERÍSTICAS

- Tipo: solar  
 Potência: 4W (500Lm)  
 Ângulo de deteção: 120 °  
 Ativado: at <30Lux  
 Temperatura de operação: -20 ° ± 50 ° C  
 Distância de deteção: 6M.  
 Altura de instalação: 4M.  
 IP: 65  
 IK: 8  
 Tempo de carregamento: 8 horas.  
 Material: ABS + PC  
 Dimensão: 211.1x114.8x140mm  
 Painel solar: 2.4W  
 Bateria de lítio: 2000mAh / 3.7V, 18650 substituível.  
 Temperatura de cor: 3000K / 6000K  
 Modos de trabalho: 2modos.

## 2 MODOS DE TRABALHO

**Pressione a tecla para definir os diferentes modos de trabalho:**

Pressionar 1 vez para o modo A.

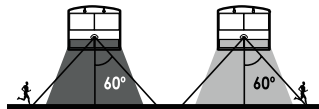
Pressionar 2 vezes para o modo B.

Pressionar 3 vezes para apagar.

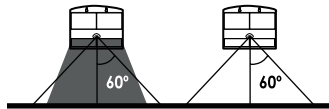


### MODO 1

**A.** Luz fixa sempre acesa a 20%. Duração de 3 noites-5 horas.



**B.** 3% fixa quando detecta movimento 100% durante 20 segundos. Duração de 3 noites-36 horas.



### MODO 2

Máximo brilho possível, após 5 horas ou quando a bateria está <30% muda para o modo de economia de bateria.

## MANUTENÇÃO E LIMPEZA

Não use solventes, produtos com PH ácido ou básico, como alvejantes, ou produtos abrasivos para limpar o aparelho. Não mergulhe o aparelho em água ou outro líquido.

## ANOMALIAS E REPARO

1. Em caso de falha, leve o dispositivo ao seu serviço de assistência técnica.
2. Não manipule os produtos, nem tente substituir as peças.
3. Se o cabo estiver danificado, entre em contato com o revendedor onde o item foi comprado.

## ADVERTISSEMENT!

Este aparelho pode ser usado por crianças, adultos, pessoas com deficiências sensoriais ou mentais ou falta de experiência e conhecimento se tiverem sido supervisionados ou instruídos à utilização do aparelho de forma segura e a compreender os perigos envolvidos. As crianças não devem brincar com o aparelho. A limpeza e a manutenção não serão executadas pelas crianças sem supervisão.



### REMOÇÃO CORRETA DO PRODUTO.

Esta marca indica que este produto não deve ser removido em conjunto com outros resíduos domésticos em toda a UE.



As baterias devem ser recicladas ou destruídas adequadamente. Não os descarte no lixo doméstico ou municipal ou no fogo, pois podem vazarem ou até explodir. Não abra ou cause curto-circuito ou danifique as baterias, pois isso pode causar ferimentos.

Para evitar possíveis danos a nível ambiental ou de saúde humana que represente a eliminação descontrolada de resíduos, deve reciclar adequadamente para promover a reutilização sustentável dos recursos materiais. Para ter o seu dispositivo usado, use os sistemas do retorno ou contacte o estabelecimento onde o produto foi adquirido. Eles conseguem por este produto para a reciclagem ambiental segura.



## CERTIFICADO DE GARANTÍA



WARRANTY CERTIFICATE // CERTIFICAT DE GARANTIE

// CERTIFICATO DI GARANZIA // CERTIFICADO DE GARANTIA// GARANTIE ZERTIFIKAT

**Importado por Garsaco Import S.L. (B-12524773). Made in China.**

Imported by Garsaco Import S. L. (B-12524773). Made in China. Importé par Garsaco Import S. L. (B-12524773). Fabriqué en China. Importato da Garsaco Import S. L. (B-12.524.773). Made in China. Importado por Garsaco Import S.L. (B-12524773). Made in China. Von Garsaco Import S.L. importiert (B-12524773). Made in China.



**Este producto tiene una garantía de 3 años desde la fecha de venta, declinando toda responsabilidad por defectuoso o roturas, originadas por mal uso. Para que esta garantía sea válida, es imprescindible presentar esta tarjeta así como el ticket o la factura de compra.**

Questo prodotto è garantito per 3 anni dalla data di vendita, declinando ogni responsabilità per malfunzionamenti o rotture causati da uso improprio. Per questa garanzia sia valida, è necessario presentare questa cartolina e lo scontrino o fattura.

Ce produit est garanti 3 ans à compter de la date de la vente, déclinant toute responsabilité en cas de défaillance ou bris causés par une mauvaise utilisation. Pour que cette garantie soit valide, vous devez présenter cette carte et le billet ou la facture.

Este produto tem uma garantia de 3 anos a partir da data de venda, em declínio de qualquer responsabilidade por mau funcionamento ou quebra causada por mau uso. Para que esta garantia seja válida, é necessário apresentar este cartão eo bilhete ou nota fiscal.

Dieses Produkt ist für 2 Jahre ab Verkaufsdatum garantiert, sinkende keine Verantwortung für Fehlfunktionen oder Ausfall durch Missbrauch verursacht. Für diese Garantie gültig zu sein, müssen Sie diese Karte und das Ticket oder Rechnung zu präsentieren.

### **Nombre y dirección del comprador.**

Name and address of the purchaser.

Nom et adresse de l'acheteur.

Nome e indirizzo dell'acquirente.

Nome e endereço do comprador.

Name und Anschrift des Käufers

### **Nombre y dirección vendedor.**

#### **Sello del establecimiento.**

Name and Postal address. Stamp of establishment.

Nom et adresse postale. Cachet de l'établissement.

Nome e indirizzo postale. Timbro di stabilimento.

Nome e endereço postal. Carimbo do estabelecimento.

Name und Postanschrift. Stempel der Einrichtung.