

PRECAUCIONES SEGURIDAD

1. Antes de conectar el aparato a la fuente de alimentación, comprobar la corriente y el voltaje de la red eléctrica. Durante la instalación debe garantizarse conexión a toma tierra.
2. El aparato debe ser utilizado sólo para el fin para el que ha sido fabricado.
3. Este aparato únicamente puede utilizarse en el interior de locales.
4. No sumergir el aparato en agua o cualquier otro líquido. Si accidentalmente se moja el aparato o el enchufe, desconectarlo inmediatamente y contactar con el servicio técnico.
5. No usar el aparato con las manos húmedas, en el suelo mojado o con el aparato mojado.
6. Nunca intentar abrir ni reparar el aparato uno mismo y utilizar únicamente con el driver original.
7. El panel tiene que tener un poco de espacio alrededor para una buena ventilación.

INTRODUCCIÓN

Gracias por la compra nuestro producto de calidad. Utilizar cuidadosamente y de acuerdo con las instrucciones que figuran a continuación. Por favor leer y guardar estas instrucciones para futura referencia.

ANTES DE LA INSTALACIÓN

La no observación e incumplimiento de estas instrucciones puede comportar como resultado un accidente.

Durante la instalación y uso del panel LED se deben seguir las siguientes indicaciones:

1. Evitar montarlo cerca de productos inflamables y ubicarse en una zona seca.
2. La instalación de este producto deberá ser efectuada por un adulto, utilizar guantes para manipular el panel puesto que algunas partes pueden calentarse y producir quemaduras.
3. La instalación de esta luminaria debe realizarse SÓLO por una persona cualificada, con la máxima precaución y de acuerdo con las instrucciones de montaje y las normas de instalación electrónica conformes con la normativa vigente.
4. Los paneles LED tienen un diseño ergonómico que permiten instalarlos en cualquier superficie sin que destaque del entorno. Se puede instalar en un falso techo, integrado entre las placas, montaje tipo downlight o bien colgados del techo mediante un kit de suspensión. Por favor, comprobar que se cumplen las exigencias de seguridad antes de la instalación.
5. Utilizar únicamente con el driver original.

INSTALACIÓN

¡ATENCIÓN! Apagar el interruptor general o principal antes de la instalación y comprobar que no existe tensión.

1. Atornillar la estructura al techo (imagen 1).
2. Conectar el cable de potencia (imagen 2).
3. Montar la pantalla LED atornillándola sobre la estructura anteriormente descrita (imagen 3).
4. Fijar la pantalla correctamente y encender.

LIMPIEZA

Limpiar el aparato con un paño húmedo impregnado con unas gotas de detergente y secarlo después. No utilizar disolventes, ni productos con un PH ácido o básico como la lejía, ni productos abrasivos para la limpieza del aparato.

CERTIFICADO DE GARANTÍA

WARRANTY CERTIFICATE // CERTIFICAT DE GARANTIE
// CERTIFICATO DI GARANZIA

Importado por Garsaco Import S.L. (B-12524773). Fabricado en China.

Imported by Garsaco Import S. L. (B-12524773). Made in China.
Importé par Garsaco Import S. L. (B-12524773). Made in China.
Importado por Garsaco Import S.L. (B-12524773). Made in China.

! Este producto tiene una garantía de 3 años desde la fecha de venta, declinando toda responsabilidad por defectos o roturas, originadas por mal uso. Para que esta garantía sea válida, es imprescindible presentar esta tarjeta así como el ticket o la factura de compra.

This product has a 3-year warranty from the date of sale, disclaiming all liability for defects or breakage caused by misuse. For this guarantee to be valid, it is essential to present this card as well as the purchase receipt or invoice.

Ce produit est garanti 3 ans à compter de la date de la vente, déclinant toute responsabilité en cas de défaillance ou bris causés par une mauvaise utilisation. Pour que cette garantie soit valide, vous devez présenter cette carte et le billet ou la facture.

Este produto tem uma garantia de 3 anos a partir da data de venda, em declínio de qualquer responsabilidade por mau funcionamento ou quebra causada por mau uso. Para que esta garantia seja válida, é necessário apresentar este cartão eo bilhete ou nota fiscal.

Nombre y dirección del comprador.

Name and address of the purchaser.
Nom et adresse de l'acheteur.
Nome e endereço do comprador.

Nombre y dirección vendedor. Sello del establecimiento.

Name and Postal address. Stamp of establishment.
Nom et adresse postale. Cachet de l'établissement.
Nome e endereço postal. Carimbo do estabelecimento.

Garsaco Import S.L. // Pol. Ind. Molí d'En Llop. Calle Corts Valencianes 10.
12549 Betxí (CS) SPAIN. // www.garsaco.com



Ref.: 203400012-13

ES	PANEL EMPOTRABLE LED UBARI
EN	LED PANEL LIGHT UBARI
PT	PLAFONIERA LED UBARI

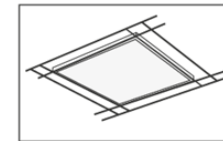


Imagen 1

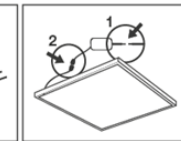


Imagen 2

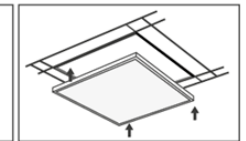


Imagen 3

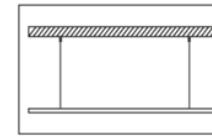


Imagen 4

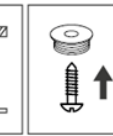


Imagen 5

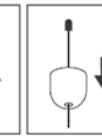


Imagen 6

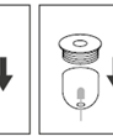


Imagen 7

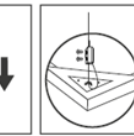


Imagen 8

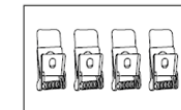


Imagen 9

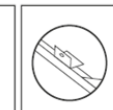


Imagen 10

Referencia / Item	Potencia / Power	Flujo luminoso / lúmen	Color temp.	Ángulo / Beam Angle	IP	Color	Medida / Size	Voltaje / Voltage
203400012	40W	4200Lm	4200K	120°	20	Blanco	595x30x595mm	200-240V
203400013	40W	4200Lm	6000K	120°	20	Blanco	595x30x595mm	200-240V

PRECAUTIONS SECURITY

1. Before connecting the appliance to the power supply, check the current and voltage of the mains. During installation, an earth connection must be guaranteed
2. The appliance must be used only for the purpose for which it was manufactured.
3. This device can be used only inside premises.
4. Do not immerse the device in water or any other liquid. If you accidentally gets wet the appliance or disconnect it immediately and contact your service.
5. Do not use the appliance with wet hands on a wet floor or wet system.
6. Never attempt to open or repair the device yourself. Use only the original driver.
7. The panel has to have a little space around it for good ventilation.

INTRODUCTION

Thank you for the purchase of our quality product. Used carefully and in accordance with the instructions set out below. Please read and keep these instructions for future reference.

BEFORE INSTALLATION

Non-observation and non-compliance with these instructions may result in an accident.

During the installation and use of the LED panel, the following indications must be followed:

1. Avoid mounting it near inflamate products.
2. The installation of this product can be done by an adult, use gloves to manipulate the screen that can shrink and heat up and cause burns.
3. The installation of this luminaire must ONLY be carried out by a qualified person, with the utmost caution and in accordance with the assembly instructions and the regulations of the electronic installation in accordance with current regulations.
4. LED panels have an ergonomic design that allows them to be installed on any type of surface. It can be installed in a false ceiling, integrated between the plates, downlight mounting or suspended from the ceiling by means of a suspension kit. Please check that the safety requirements are met before installation.
5. Use specifically with the original driver.

INSTALLATION

ATTENTION! Turn off the main or main switch before installation and check that there is no voltage.

1. Put this on the ceiling (image 1).
2. Connect the power cord (image 2).
3. Mount the LED screen by screwing it onto the structure described above.
4. Fix the screen correctly and turn on.

CLEANING

Clean the appliance with a damp cloth impregnated with a few drops of detergent and dry it afterwards. Do not use solvents, or products with an acidic or basic PH such as bleach, or abrasive products to clean the appliance.

PRECAUÇÕES DE SEGURANÇA

1. Antes de ligar o aparelho à fonte de alimentação, verifique se a corrente e a voltagem do aparelho corresponde á corrente eléctrica. Ligue o aparelho apenas a tomadas terra. O cabo e a ficha devem estar completamente secos.
2. O aparelho deve ser utilizado somente para fins para quais foi criado.
3. Este aparelho só pode ser utilizado em ambientes interiores.
4. Não colocar sobre o aparelho qualquer tipo de líquido. Se acidentalmente molhar o aparelho ou a ficha, desliga imediatamente e contacte o serviço técnico.
5. Não usar o aparelho com as mãos húmidas ou se o mesmo estiver molhado.
6. Nunca tente abrir nem reparar o aparelho.
7. Deve deixar-se algum espaço em redor do painel LED para uma boa ventilação.

INTRODUÇÃO

Obrigado por ter adquirido o nosso produto de qualidade. Use com cuidado e em conformidade as instruções listadas abaixo. Leia e guarde estas instruções para referências futuras.

ANTES DA INSTALAÇÃO

A não observação e o incumprimento destas instruções podem ter como resultado um acidente.

Durante a instalação e utilização do painel LED devem seguir-se as seguintes indicações:

1. - Coloque o aparelho num local seguro, uniforme e resistente ao calor, afastado de chamas.
2. A instalação deste produto deverá ser efetuada por um adulto, utilizar luvas para manipular o painel, pois algumas partes podem aquecer e provocar queimaduras.
3. A instalação desta luminária deve ser realizada APENAS por uma pessoa qualificada, com a máxima precaução e de acordo com as instruções de montagem e as normas de instalação eletrónica em conformidade com os regulamentos em vigor.
4. Os painéis LED têm um desenho ergonómico que permitem instalá-los em qualquer superfície sem que se destaquem do ambiente. Pode ser instalado num teto falso, integrado entre as placas, montagem tipo downlight ou pendurado do teto mediante um kit de suspensão. Por favor, certificar-se de que cumprem as exigências de segurança antes da instalação.

INSTALAÇÃO

ATENÇÃO! Desligar o interruptor geral ou principal antes da instalação e verificar se não existe tensão.

1. Aparafuse a estrutura ao teto (imagem 1).
2. Conecte o cabo de alimentação (imagem 2).
3. Monte a tela de LED parafusando-a na estrutura descrita anteriormente (imagem 3).
4. Corrija a tela corretamente e ligue.

LIMPEZA

Desconecte o aparelho da fonte de alimentação e deixe-o esfriar antes de iniciar qualquer operação de limpeza. Limpe o aparelho com um pano úmido impregnado com algumas gotas de detergente e depois seque-o. Não use solventes, produtos com PH ácido ou básico, como alvejantes, ou produtos abrasivos para limpar o aparelho. Não mergulhe o aparelho em água ou outro líquido.

ES

ANOMALÍAS & REPARACIÓN

1. En caso de avería llevar el aparato al servicio técnico de asistencia.
2. No intentar desmontarlo o repararlo si no es una persona cualificada.
3. Si la conexión de red se encuentra dañada debe ser sustituida de manera inmediata.

¡PRECAUCIÓN!

Este aparato puede ser utilizado por niños de 8 años y mayores y las personas con capacidades físicas, sensoriales o mentales reducidas o falta de experiencia y conocimiento si han sido supervisados o instruidos acerca del uso del aparato de una manera segura y comprenden los peligros involucrados. Los niños no deben jugar con el aparato. La limpieza y mantenimiento no serán realizadas por los niños sin supervisión.

La fuente de luz de este aparato no es reemplazable. Cuando la fuente de luz llega al final de su vida útil, se debe reemplazar todo el aparato.



ELIMINACIÓN CORRECTA DEL PRODUCTO. Esta marca indica que este producto no debe eliminarse junto con otros residuos domésticos en toda la UE.

Para evitar los posibles daños al medio ambiente o a la salud humana que representa la eliminación incontrolada de residuos, reciclar correctamente para promover la reutilización sostenible de recursos materiales. Para devolver su dispositivo usado, utilice los sistemas de devolución y recogida o póngase en contacto con el establecimiento donde se adquirió el producto. Ellos pueden recoger este producto para el reciclaje seguro ambiental.

PT

ANOMALIAS E REPARO

Em caso de falha, leve o dispositivo ao seu serviço de assistência técnica. Não manipule os produtos, nem tente substituir as peças. Se o cabo estiver danificado, entre em contato com o revendedor onde o item foi comprado.

¡CUIDADO!

Este aparelho pode ser usado por crianças, adultos, pessoas com deficiências sensoriais ou mentais ou falta de experiência e conhecimento se tiverem sido supervisionados ou instruídos à utilização do aparelho de forma segura e a compreender os perigos envolvidos. As crianças não devem brincar com o aparelho. A limpeza e a manutenção não serão executadas pelas crianças sem supervisão.

A fonte de luz deste aparelho não é substituível. Quando a fonte de luz atingir o fim de sua vida útil, todo o aparelho deve ser substituído.



REMOÇÃO CORRETA DO PRODUTO
Esta marca indica que este produto não deve ser removido em conjunto com outros resíduos domésticos em toda a UE.

Para evitar possíveis danos a nível ambiental ou de saúde humana que represente a eliminação descontrolada de resíduos, deve reciclar adequadamente para promover a reutilização sustentável dos recursos materiais. Para ter o seu dispositivo usado, use os sistemas de retorno ou contacte o estabelecimento onde o produto foi adquirido. Eles conseguem por este produto para a reciclagem ambiental segura.

EN

FAULTS

Take the appliance to an authorised technical support service if problems arise. Do not try to dismantle or repair without assistance, as this may be dangerous. If the connection to the mains has been damaged, it must be replaced and you should proceed as you would in case of damage.

CAUTION!

This appliance can be used by children aged from 8 years and above and persons with reduced physical, sensory or mental capabilities or lack of experience and knowledge if they have been given supervision or instruction concerning use of the appliance in a safe way and understand the hazards involved. Children shall not play with the appliance. Cleaning and user maintenance shall not be made by children without supervision.

The light source of this appliance is not replaceable. When the light source reaches the end of its useful life, the entire appliance should be replaced.



CORRECT DISPOSAL OF THIS PRODUCT. This marking indicates that this product should not be disposed with other household wastes throughout the EU.

To prevent possible harm to the environment or human health from uncontrolled waste disposal, recycle it responsibly to promote the sustainable reuse of material resources. To return your used device, please use the return and collection systems or contact the retailer where the product was purchased. They can take this product for environmental safe recycling.



Este producto contiene una fuente luminosa de la clase de eficiencia energética: E

This product contains a light source of energy efficiency class: E

Este produto contém uma fonte de luz da classe de eficiência energética: E