



Ref.: 100020002

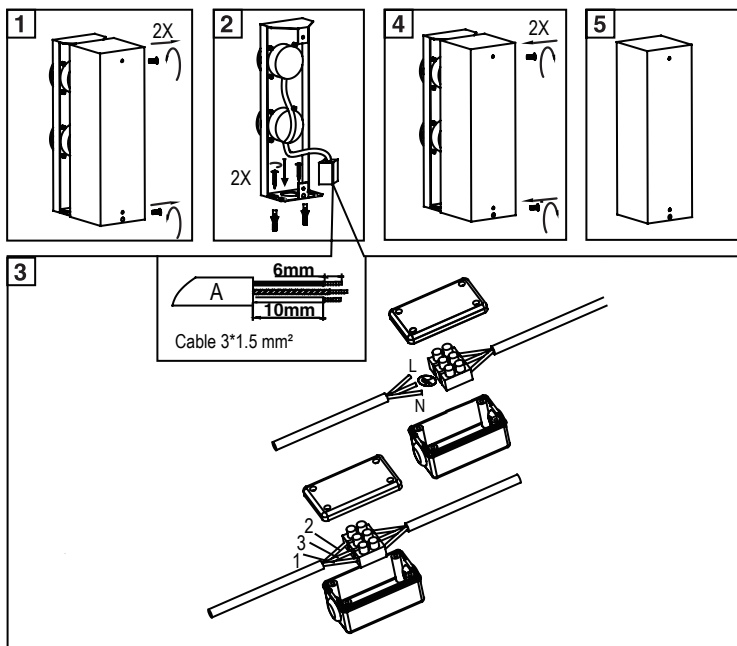
ES	COLUMNA ENCHUFE JARDÍN CON TAPAS
EN	GARDEN SOCKET COLUMN WITH COVERS
FR	COLONNE DE PRISES DE JARDIN AVEC COUVERCLES
PT	PILAR DE TOMADA DE JARDIM CON TAMPAS



Referencia / Item	Potencia / Watts	Amperios / Ampers	Color	Dimensión / Size	Voltaje / Voltage
100020002	Máx. 3680W	16A	Antracita	69X69x230mm	230V



INSTALACIÓN / INSTALLATION / FACILITÉ/ INSTALAÇÃO



PRECAUCIONES SEGURIDAD

1. Leer atentamente estas instrucciones antes de poner el aparato en marcha y guardarlo para posteriores consultas. La no observación e incumplimiento de estas instrucciones pueden comportar como resultado un accidente.

2. Antes de conectar el aparato a la corriente, comprobar que la corriente y el voltaje de la red eléctrica.

3. No utilizar el aparato si se ha caído, está dañado.

4. No utilizar el aparato con el cable eléctrico o la clavija dañada.

5. Si el aparato está dañado deberá ser reparado por una persona cualificada.

6. No tocar el enchufe con las manos mojadas.

7. No conectar varias bases a la vez. Cuando se inserten varios enchufes a la vez, la potencia total de carga no debe superar la potencia máx.

8. Este aparato puede ser utilizado por niños con edad de 8 años y superior y personas con capacidades físicas, sensoriales o mentales reducidas, o falta de experiencia y conocimiento, si se les ha dado la supervisión o formación adecuadas respecto al uso del aparato de manera segura y comprenden los peligros que implica.

Los niños menores de 3 años deben mantenerse fuera del alcance del aparato a menos que sean continuamente supervisados.

PRECAUTIONS SECURITY

1. Read these instructions carefully before starting the device and save it for later reference. Failure to observe and comply with these instructions may result in an accident.

2. Before connecting the device to the power source, check the current and voltage of the mains.

3. Do not use the appliance if it has been dropped or damaged.

4. Do not use the appliance with a damaged power cord or plug.

5. If the device is damaged, it must be repaired by qualified.

6. Do not touch the plug with wet hands.

7. Do not connect several bases at the same time. When multiple plugs are inserted at the same time, the total charging power should not exceed the maximum power.

8. This appliance can be used by children aged 8 years and over and persons with reduced physical, sensory or mental capabilities, or lack of experience and knowledge, if they have been given appropriate supervision or training regarding use of the appliance in a safe way, and understand the dangers involved.

Children under 3 years of age should be kept out of reach of the appliance unless continually supervised.

PRÉCAUTIONS SÉCURITÉ

- 1.** Lisez attentivement ces instructions avant de mettre l'appareil en service et conservez-les pour référence ultérieure. Le non-respect de ces instructions peut entraîner un accident.
- 2.** Avant de connecter l'appareil à la source d'alimentation, vérifiez le courant et la tension du secteur.
- 3.** N'utilisez pas l'appareil s'il est tombé ou est endommagé.
- 4.** N'utilisez pas l'appareil avec un cordon d'alimentation ou une fiche endommagés.
- 5.** Si l'appareil est endommagé, il doit être réparé par du personnel qualifié.
- 6.** Ne touchez pas la fiche

avec les mains mouillées.

- 7.** Ne connectez pas plusieurs bases en même temps. Lorsque plusieurs fiches sont insérées en même temps, la puissance de charge totale ne doit pas dépasser la puissance max.
- 8.** Cet appareil peut être utilisé par des enfants âgés de 8 ans et plus et des personnes ayant des capacités physiques, sensorielles ou mentales réduites, ou un manque d'expérience et de connaissances, s'ils ont reçu une supervision ou une formation appropriée concernant l'utilisation de l'appareil en toute sécurité. Les enfants de moins de 3 ans doivent être tenus hors de portée de l'appareil, à moins qu'ils ne soient continuellement surveillés.

PRECAUÇÕES SEGURANÇA

- 1.** Leia estas instruções cuidadosamente antes de ligar o dispositivo e guarde-as para referência futura. A não observância e cumprimento destas instruções pode resultar em acidente.
- 2.** Antes de conectar o dispositivo à fonte de alimentação, verifique a corrente e a tensão da rede elétrica.
- 3.** Não use o aparelho se ele tiver caído ou estiver danificado.
- 4.** Não use o aparelho com um cabo de alimentação ou plugue danificado.
- 5.** Se o dispositivo estiver danificado, deverá ser reparado por pessoal qualificado.
- 6.** Não toque no plugue com as mãos molhadas.
- 7.** Não conecte várias bases ao mesmo tempo. Quando vários plugues são inseridos ao mesmo tempo, a potência total de carregamento não deve exceder a potência máx.
- 8.** Este aparelho pode ser utilizado por crianças com idade igual ou superior a 8 anos e pessoas com capacidades físicas, sensoriais ou mentais reduzidas, ou com falta de experiência e conhecimento, desde que tenham recebido supervisão ou formação adequada sobre a utilização do aparelho de forma segura. e compreender os perigos envolvidos. Crianças menores de 3 anos devem ser mantidas fora do alcance do aparelho, a menos que sejam supervisionadas continuamente.

INTRODUCCIÓN

Gracias por la compra nuestro producto de calidad. Utilizar cuidadosamente y de acuerdo con las instrucciones que figuran a continuación. Por favor leer y guardar estas instrucciones para futura referencia.

CARACTERÍSTICAS

Amperios: 16A.

Potencia: Máx. 3680W.

Dimensión: 69x69x230mm.

Con protección infantil.

Con tapas para exterior.

¡PRECAUCIÓN!



ELIMINACIÓN CORRECTA DEL PRODUCTO. Esta marca indica que este producto no debe eliminarse junto con otros residuos domésticos en toda la UE.

Para evitar los posibles daños al medio ambiente o a la salud humana que representa la eliminación incontrolada de residuos, reciclar correctamente para promover la reutilización sostenible de recursos materiales. Para devolver su dispositivo usado, utilice los sistemas de devolución y recogida o póngase en contacto con el establecimiento donde se adquirió el producto. Ellos pueden recoger este producto para el reciclaje seguro ambiental.

INTRODUCTION

Thank you for the purchase of our quality product. Used carefully and in accordance with the instructions set out below. Please read and keep these instructions for future reference.

FEATURES

Amps: 16A.

Power: Max. 3680W.

Dimensions: 69x69x230mm.

With child protection.

With outdoor covers.

CAUTION!



CORRECT DISPOSAL OF THIS PRODUCT. This marking indicates that this product should not be disposed with other household wastes throughout the EU.

To prevent possible harm to the environment or human health from uncontrolled waste disposal, recycle it responsibly to promote the sustainable reuse of material resources. To return your used device, please use the return and collection systems or contact the retailer where the product was purchased. They can take this product for environmental safe recycling.

INTRODUCTION

Je vous remercie pour l'achat de notre produit de qualité. Utilisé avec précaution et conformément aux instructions énoncées ci-après. Lisez et conservez ces instructions pour référence future.

CARACTERISTIQUES

Ampères : 16A.

Puissance : Max. 3680W.

Dimensions: 69x69x230mm.

Avec protection de l'enfance.

Avec couvertures extérieures.

INTRODUÇÃO

Obrigado por ter adquirido o nosso produto de qualidade. Use com cuidado e em conformidade as instruções listadas abaixo. Leia e guarde estas instruções para referências futuras.

CARACTERÍSTICAS

Amperes: 16A.

Potência: Máx. 3680W.

Dimensões: 69x69x230mm.

Com proteção infantil.

Com coberturas externas.

¡ADVERTISSEMENT!



ELIMINATION CORRECTE DU PRODUIT. Ce symbole indique que ce produit ne doit pas être éliminé avec les autres déchets ménagers dans l'UE.

Le produit ne doit pas être jeté avec les autres déchets ménagers habituels. Afin d'éviter toute atteinte à l'environnement ou à la santé humaine pour cause d'élimination incontrôlée des déchets, recycler de façon responsable afin de promouvoir la réutilisation durable des ressources matérielles. Pour vous débarrasser de votre appareil, utiliser les systèmes de reprise ou de collecte ou bien prenez contact avec le magasin où le produit a été acheté. Ils peuvent reprendre le produit afin de garantir un recyclage sûr.

¡CUIDADO!



REMOÇÃO CORRETA DO PRODUTO
Esta marca indica que este produto não deve ser removido em conjunto com outros resíduos domésticos em toda a UE.

Para evitar possíveis danos a nível ambiental ou de saúde humana que represente a eliminação descontrolada de resíduos, deve reciclar adequadamente para promover a reutilização sustentável dos recursos materiais. Para ter o seu dispositivo usado, use os sistemas do retorno ou contacte o estabelecimento onde o produto foi adquirido. Eles conseguem por este produto para a reciclagem ambiental segura.



CERTIFICADO DE GARANTÍA



WARRANTY CERTIFICATE // CERTIFICAT DE GARANTIE
// CERTIFICADO DE GARANTIA

Importado por Garsaco Import S.L. (B-12524773). Made in China.

Imported by Garsaco Import S. L. (B-12524773). Made in China.

Importé par Garsaco Import S. L. (B-12524773). Made in China.

Importado por Garsaco Import S.L. (B-12524773). Made in China.



Este producto tiene una garantía de 3 años desde la fecha de venta, declinando toda responsabilidad por defectuoso o roturas, originadas por mal uso. Para que esta garantía sea válida, es imprescindible presentar esta tarjeta así como el ticket o la factura de compra.

This product has a 3-year warranty from the date of sale, disclaiming all liability for defects or breakage caused by misuse. For this guarantee to be valid, it is essential to present this card as well as the purchase receipt or invoice.

Ce produit est garanti 3 ans à compter de la date de la vente, déclinant toute responsabilité en cas de défaillance ou bris causés par une mauvaise utilisation. Pour que cette garantie soit valide, vous devez présenter cette carte et le billet ou la facture.

Este produto tem uma garantia de 3 anos a partir da data de venda, em declínio de qualquer responsabilidade por mau funcionamento ou quebra causada por mau uso. Para que esta garantia seja válida, é necessário apresentar este cartão eo bilhete ou nota fiscal.

Nombre y dirección del comprador.

Name and address of the purchaser.

Nom et adresse de l'acheteur.

Nome e endereço do comprador.

Nombre y dirección vendedor.

Sello del establecimiento.

Name and Postal address. Stamp of establishment.

Nom et adresse postale. Cachet de l'établissement.

Nome e endereço do fornecedor. Selo de estabelecimento.