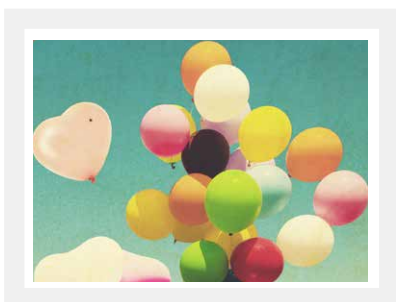




08. ADAPTADORES / LADRONES



Adaptador multipaís-Europa

Válido para **más de 220 países**. No convierte el voltaje. 100-250V.

Referencia	Potencia	Amperios	Embalaje	Cod. EAN
0203396	Máx. 4000W	16A	50	

 58x45x58mm

 **Diseñado en Suiza.** Para **dispositivos de 2 y 3 polos**. Compatible **entrada:** Suiza, Italia, Brasil, UK, EE.UU, Japón, Australia, China, Euro. Compatible **salida:** Europa (Sucko). **Potencia:** 1600W (100V) / 4000W (250V).




 Consulta los países compatibles. Pág. 598.

Adaptador universal PRO

Válido para **más de 120 países**. No convierte el voltaje. 100-250V.

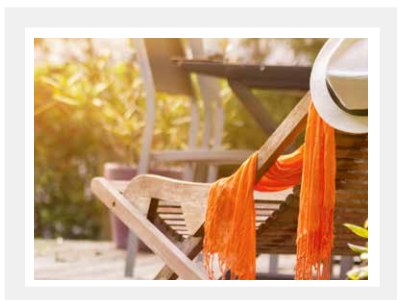
Referencia	Potencia	Amperios	Embalaje	Cod. EAN
0203397	Máx. 1575W	Máx. 6.3A	20	

 72x55x58mm

 **Diseñado en Suiza.** Para **dispositivos de 2 y 3 polos**. Compatible **entrada:** Europa (Sucko y 2 Euro) Compatible **salida:** Suiza, Italia, Brasil, UK, EE.UU, Australia, China. **Potencia:** 630W (100V) / 1575W (250V).



 Consulta los países compatibles. Pág. 599.



Adaptador europeo-inglés

De clavija europea a inglesa Ø4.8mm. 250V. Bolsa.

Referencia	Potencia	Amperios	Embalaje	Cod. EAN
0200598	Máx. 3500W	10/16A	10/500	8 436021 045983

 Ideal para viajes. Con protección para niños.



Adaptador europeo-universal

Clavija europea Ø4.8mm. 250V. Bolsa.

Referencia	Potencia	Amperios	Embalaje	Cod. EAN
0203312	Máx. 1500W	10/16A	20/200	8 433373 033122

 Ideal para viajes. Con protección para niños.



Adaptador inglés-europeo


De clavija inglesa a europea Ø4.8mm. 250V. Bolsa.

Referencia	Potencia	Amperios	Embalaje	Cod. EAN
0203995	Máx. 2300W	10/16A	10/200	8 433373 039957

 Ideal para viajes. Incluye fusible 13A + TT lateral. Con protección para niños.

Protector para enchufes


Para enchufe **2 polos**. Bolsa 10 unidades.

Referencia	Embalaje	Cod. EAN
0200715	450	



Protector para enchufes

Para enchufe **sucko**. Bolsa 5 unidades.

Referencia	Embalaje	Cod. EAN
0200063	500	



Ladrón simple con interruptor

Para enchufe **sucko**. Con protección para niños. 16A. 250V.

Referencia	Potencia	Embalaje	Cod. EAN
0203304	Máx. 3500W	100	



Ladrón doble con interruptor

Para enchufe **sucko**. Con protección para niños. 16A. 250V.

Referencia	Potencia	Embalaje	Cod. EAN
0203307	Máx. 3500W	100	



Ladrón doble salida

2P con TT lateral. Con protección para niños. 10/16A. 250V.

Referencia	Potencia	Embalaje	Cod. EAN
0200066	Máx. 2200W	200	



Ladrón triple salida

2P con TT lateral. Con protección para niños. 10/16A. 250V.

Referencia	Potencia	Embalaje	Cod. EAN
0200246	Máx. 3500W	10/120	





Ladrón doble salida

Sucko en línea. 2P con TT lateral. Con protección para niños. 16A. 250V.

Referencia	Potencia	Embalaje	Cod. EAN
0203365	Máx. 3680W	10/100	8 433373 033658



Ladrón triple salida

2P con TT lateral. Con protección para niños. Enchufes: 1x16A / 2x10A. 250V.

Referencia	Potencia	Embalaje	Cod. EAN
0203366	Máx. 3680W	10/100	8 433373 033665



Ladrón base USB

Ideal para cargar smartphones, MP3, MP4, tablets,... Sucko 2P con TT lateral. 250V.

Referencia	Potencia	Embalaje	Cod. EAN
0203364	Máx. 3680W	12/48	8 433373 033641

52x74x101mm

Incluye 2 tomas de carga por USB de 3.4A 5V/DC cada uno. El chip controla y regula automáticamente los amperios que necesite el dispositivo.

Pack 2 enchufes inalámbricos + mando

Fácil y rápida instalación. Sucko 2P con TT lateral. 10A. 230V. IP20.



Referencia	Potencia	Embalaje	Cod. EAN
0203689	Máx. 2300W	12/48	8 433373 036895

Función auto-aprendizaje. Distancia: 30M. Frecuencia: 433.92MHz. Utiliza una pila 23A/12V, incluida. Ideal para controlar electrodomésticos difíciles de alcanzar.



Ladrón doble salida

Material: **policarbonato**. Sucko 2P con TT lateral. 10/16A. 250V.

Referencia	Potencia	Embalaje	Cod. EAN
0201227	Máx. 3500W	10/100	8 433373 012271



Ladrón triple salida

Material: **policarbonato**. Sucko 2P con TT lateral. 10/16A. 250V.

Referencia	Potencia	Embalaje	Cod. EAN
0200067	Máx. 3500W	100	8 436021 940674



Ladrón triple salida + interruptor

Material: **policarbonato**. Sucko 2P con TT lateral. 10/16A. 250V.

Referencia	Potencia	Embalaje	Cod. EAN
0200717	Máx. 3500W	10/100	8 436021 947178





Ladrón triple salida

Material: **policarbonato**. Sucko 2P con TT lateral. 10/16A. 250V.

Referencia	Potencia	Embalaje	Cod. EAN
0203309	Máx. 3500W	10/100	8 433373 033092



Ladrón triple salida

Material: **policarbonato**. Sucko 2P con TT lateral. 10/16A. 250V.

Referencia	Potencia	Embalaje	Cod. EAN
0200601	Máx. 3500W	12/192	8 436039 206014



Bloque interior de **baquelita**.



Ladrón triple salida

Material: **policarbonato**. 10/16A. 250V.

Referencia	Potencia	Embalaje	Cod. EAN
0200602	Máx. 2200W	20/200	8 436039 206021



Termoplástico **autoextinguible**.
Espigas de Ø4mm.



Ladrón triple salida

Material: **policarbonato**. 10/16A. 250V.

Referencia	Potencia	Embalaje	Cod. EAN
0200603	Máx. 2300W	20/400	8 436039 206038



Termoplástico **autoextinguible**.
Espigas de Ø4.8mm.